

# Dom w arekach

Dom jednorodzinny z poddaszem użytkowym  
6 pokoi, 1 kuchnia, 2 łazienki, spiżarka, toaleta,  
kotłownia, pralnia, garderoby

**powierzchnia domu:** 148,93 m<sup>2</sup>  
(bez kotłowni)

**powierzchnia kotłowni:** 5,36 m<sup>2</sup>

**powierzchnia zabudowy:** 112,15 m<sup>2</sup>

**powierzchnia podłóg:** 169,74 m<sup>2</sup>

**kubatura:** 749,70 m<sup>3</sup>

**wysokość budynku:** 8,47 m

**powierzchnia dachu:** 198,40 m<sup>2</sup>

**min. wymiary działki:** 16,40 x 22,80 m

**po adaptacji\*:** 21,30 x 16,40 m  
(Likwidacja windy garażowej z boku budynku.)

## Technologia i konstrukcja

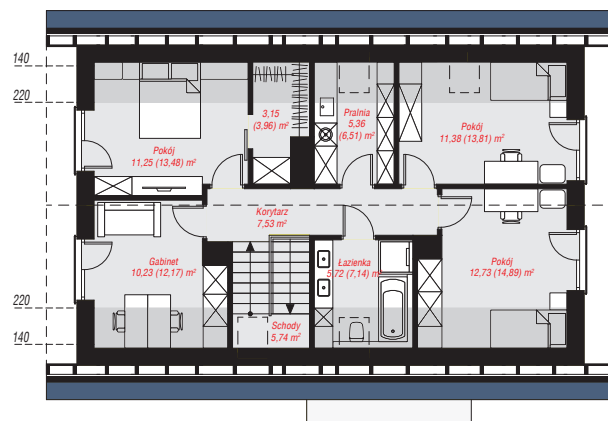
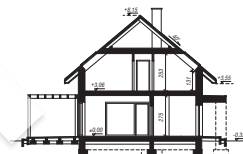
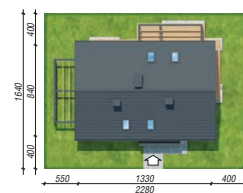
**ściany:** pustak ceramiczny Porotherm 25 cm, styropian

Termo Organika 20 cm, tynk; **strop:** płyta żelbetowa;

**ścianka kolankowa:** 131 cm; **dach:** dwuspadowy,

nachylenie 40 st., więźba drewniana, dachówka

ceramiczna, okno dachowe 3; **kocioł:** gazowy



**PARTER:** 81,20 (84,51) m<sup>2</sup>

**PODDASZE:** 73,09 (85,23) m<sup>2</sup>



Do projektu możesz wprowadzić zmiany,  
na które wyrazimy bezpłatną zgodę.

Zobacz dostępne wersje projektu,  
wizualizacje wnętrz i zdjęcia z realizacji  
na [www.archon.pl](http://www.archon.pl)