

Dom w arekach

PEŁNOBRANŻOWE ODBICIE LUSTRZANE

Dom jednorodzinny z poddaszem użytkowym
6 pokoi, 1 kuchnia, 2 łazienki, spiżarka, toaleta,
kotłownia, pralnia, garderoby

powierzchnia domu: 148,93 m²
(bez kotłowni)

powierzchnia kotłowni: 5,36 m²

powierzchnia zabudowy: 112,15 m²

powierzchnia podłóg: 169,74 m²

kubatura: 749,70 m³

wysokość budynku: 8,47 m

powierzchnia dachu: 198,40 m²

min. wymiary działki: 16,40 x 22,80 m

po adaptacji*: 21,30 x 16,40 m
(Likwidacja windy garażowej z boku budynku.)

Technologia i konstrukcja

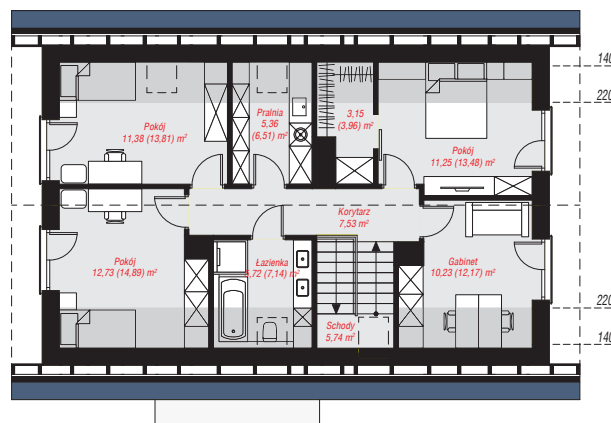
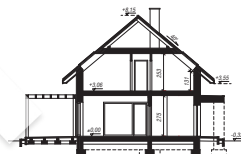
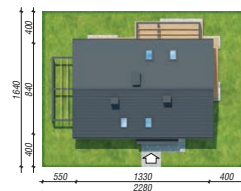
ściany: pustak ceramiczny Porotherm 25 cm, styropian

Termo Organika 20 cm, tynk; **strop:** płyta żelbetowa;

ścianka kolankowa: 131 cm; **dach:** dwuspadowy,

nachylenie 40 st., więźba drewniana, dachówka

ceramiczna, okno dachowe 3; **kocioł:** gazowy



PARTER: 81,20 (84,51) m²

PODDASZE: 73,09 (85,23) m²



Do projektu możesz wprowadzić zmiany,
na które wyrazimy bezpłatną zgodę.

Zobacz dostępne wersje projektu,
wizualizacje wnętrz i zdjęcia z realizacji
na www.archon.pl