

# Dom w gnieźnikach (E)

Dom jednorodzinny z poddaszem użytkowym  
5 pokoi, 1 kuchnia, 2 łazienki, kotłownia

**powierzchnia domu:** 111,85 m<sup>2</sup>  
(bez kotłowni)

**powierzchnia kotłowni:** 6,51 m<sup>2</sup>

**powierzchnia zabudowy:** 86,89 m<sup>2</sup>

**powierzchnia podłóg:** 129,40 m<sup>2</sup>

**kubatura:** 588,58 m<sup>3</sup>

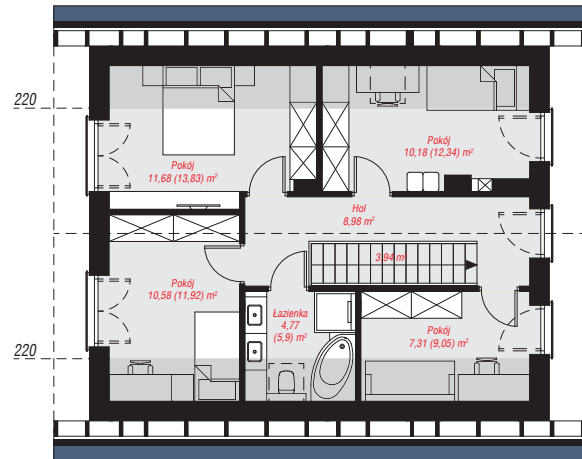
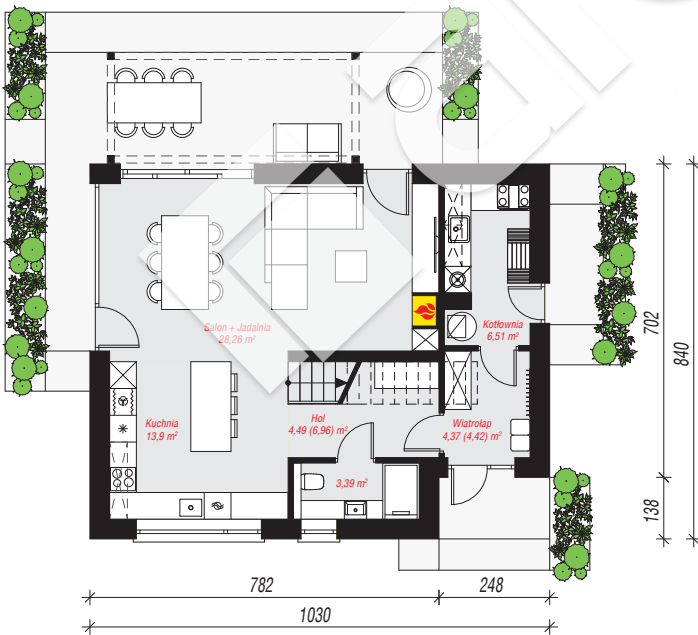
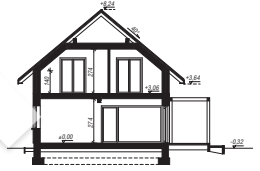
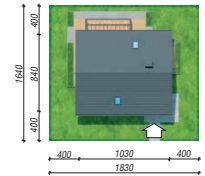
**wysokość budynku:** 8,56 m

**powierzchnia dachu:** 158,45 m<sup>2</sup>

**min. wymiary działki:** 16,40 x 18,30 m

## Technologia i konstrukcja

**ściany:** bloczek z betonu komórkowego H+H 24 cm, styropian Termo Organika 20 cm, tynk; **strop:** płyta żelbetowa; **ścianka kolankowa:** 140 cm; **dach:** dwuspadowy, nachylenie 40 st., więźba drewniana, dachówka ceramiczna, okno dachowe 4; **kocioł:** gazowy, możliwość zamiany na paliwo stałe po adaptacji (pow. kotłowni powyżej 6m2)



**PARTER:** 60,92 (63,44) m<sup>2</sup>

**PODDASZE:** 57,44 (65,96) m<sup>2</sup>

Do projektu możesz wprowadzić zmiany,  
na które wyrazimy bezpłatną zgodę.

Zobacz dostępne wersje projektu,  
wizualizacje wnętrz i zdjęcia z realizacji  
na [www.archon.pl](http://www.archon.pl)

