

Dom w lucernie 12 (A)

PEŁNOBRANŻOWE ODBICIE LUSTRZANE

Dom jednorodzinny z poddaszem użytkowym
4 pokoje, 1 kuchnia, 2 łazienki, spiżarka, kotłownia,
pralnia, garderoby, garaż

powierzchnia domu: 126,14 m²
(bez kotłowni, garażu)

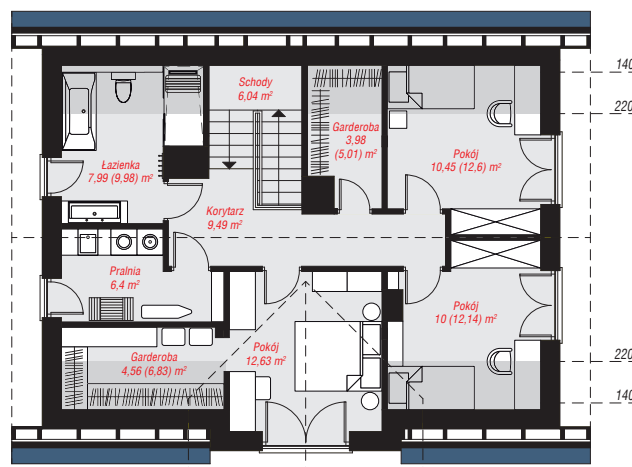
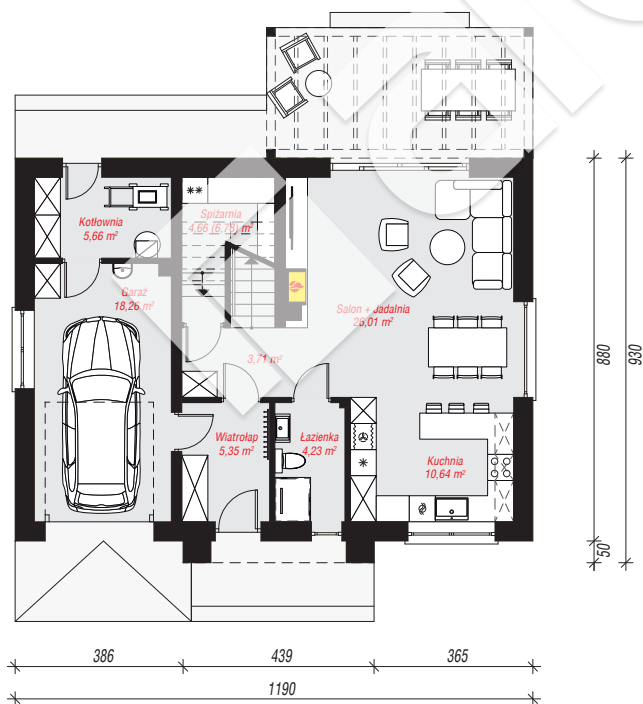
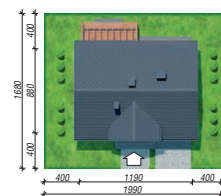
powierzchnia garażu: 18,26 m²
powierzchnia kotłowni: 5,66 m²

powierzchnia zabudowy: 107,34 m²
powierzchnia podłóg: 161,76 m²
kubatura: 721,33 m³
wysokość budynku: 8,49 m
powierzchnia dachu: 184,26 m²

min. wymiary działki: 17,30 x 19,90 m

Technologia i konstrukcja

ściany: bloczek z betonu komórkowego H+H 24 cm,
styropian Termo Organika 20 cm, tynk; **strop:** płyta
żelbetowa; **ścianka kolankowa:** 126 cm; **dach:**
dwuspadowy, nachylenie 40 st., więźba drewniana,
dachówka ceramiczna; **kocioł:** gazowy



PARTER: 78,52 (80,64) m²

PODDASZE: 71,54 (81,12) m²



Do projektu możesz wprowadzić zmiany,
na które wyrazimy bezpłatną zgodę.

Zobacz dostępne wersje projektu,
wizualizacje wnętrz i zdjęcia z realizacji
na www.archon.pl