

# Dom w złocieniach 2 (GE)

Dom jednorodzinny z poddaszem użytkowym  
6 pokoi, 1 kuchnia, 2 łazienki, spiżarka, kotłownia,  
pralnia, garderoby, garaż

**powierzchnia domu:** 129,33 m<sup>2</sup>  
(bez kotłowni, garażu)

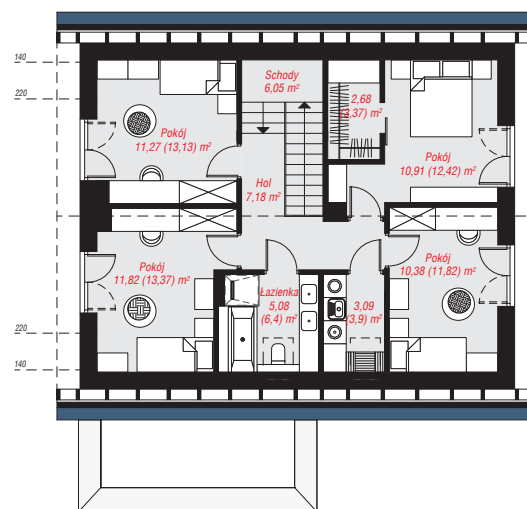
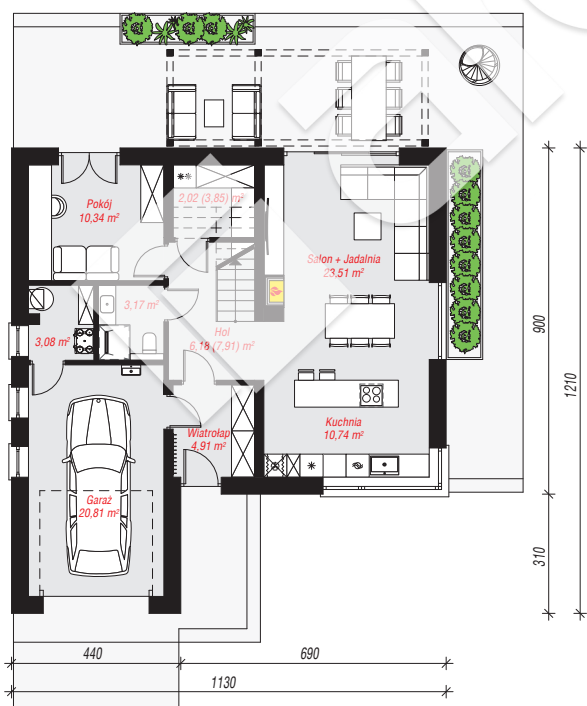
**powierzchnia garażu:** 20,81 m<sup>2</sup>  
**powierzchnia kotłowni:** 3,08 m<sup>2</sup>

**powierzchnia zabudowy:** 115,81 m<sup>2</sup>  
**powierzchnia podłóg:** 165,96 m<sup>2</sup>  
**kubatura:** 745,33 m<sup>3</sup>  
**wysokość budynku:** 8,70 m  
**powierzchnia dachu:** 173,00 m<sup>2</sup>

**min. wymiary działki:** 20,10 x 19,30 m

## Technologia i konstrukcja

**ściany:** bloczek z betonu komórkowego H+H 24 cm,  
styropian Termo Organika 20 cm, tynk; **strop:** płyta  
żelbetowa; **ścianka kolankowa:** 135 cm; **dach:**  
dwuspadowy, nachylenie 40 st., więźba drewniana,  
dachówka ceramiczna; **kocioł:** gazowy



**PARTER:** 84,76 (88,32) m<sup>2</sup>

**PODDASZE:** 68,46 (77,64) m<sup>2</sup>



Do projektu możesz wprowadzić zmiany,  
na które wyrazimy bezpłatną zgodę.

Zobacz dostępne wersje projektu,  
wizualizacje wnętrz i zdjęcia z realizacji  
na [www.archon.pl](http://www.archon.pl)