

Dom w złocieniach 2 (GE)

PEŁNOBRANŻOWE ODBICIE LUSTRZANE

Dom jednorodzinny z poddaszem użytkowym
6 pokoi, 1 kuchnia, 2 łazienki, spiżarka, kotłownia,
pralnia, garderoby, garaż

powierzchnia domu: 129,33 m²
(bez kotłowni, garażu)

powierzchnia garażu: 20,81 m²
powierzchnia kotłowni: 3,08 m²

powierzchnia zabudowy: 115,81 m²

powierzchnia podłóg: 165,96 m²

kubatura: 745,33 m³

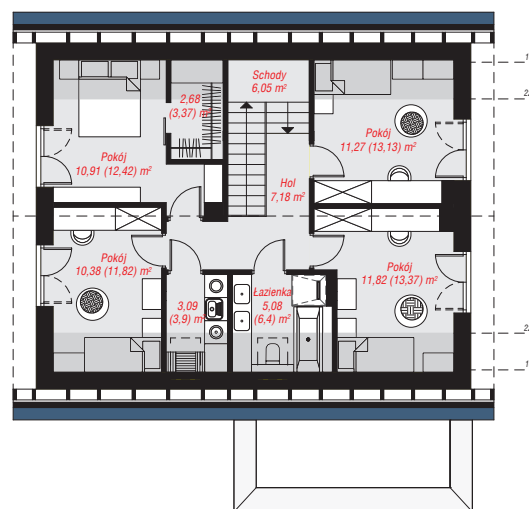
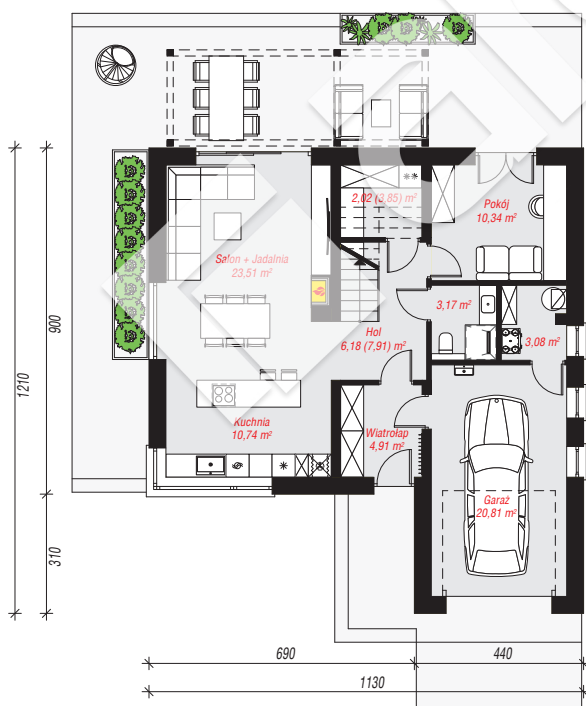
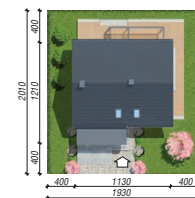
wysokość budynku: 8,70 m

powierzchnia dachu: 173,00 m²

min. wymiary działki: 20,10 x 19,30 m

Technologia i konstrukcja

ściany: bloczek z betonu komórkowego H+H 24 cm, styropian Termo Organika 20 cm, tynk; **strop:** płyta żelbetowa; **ścianka kolankowa:** 135 cm; **dach:** dwuspadowy, nachylenie 40 st., więźba drewniana, dachówka ceramiczna; **kocioł:** gazowy



Do projektu możesz wprowadzić zmiany,
na które wyrazimy bezpłatną zgodę.

Zobacz dostępne wersje projektu,
wizualizacje wnętrz i zdjęcia z realizacji
na www.archon.pl