

# Dom w szyszkowcach 5 ver.2

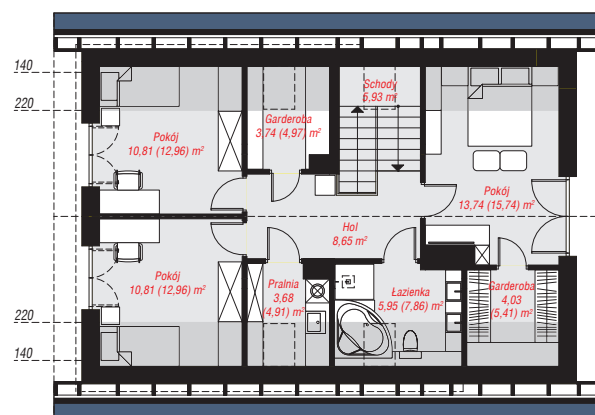
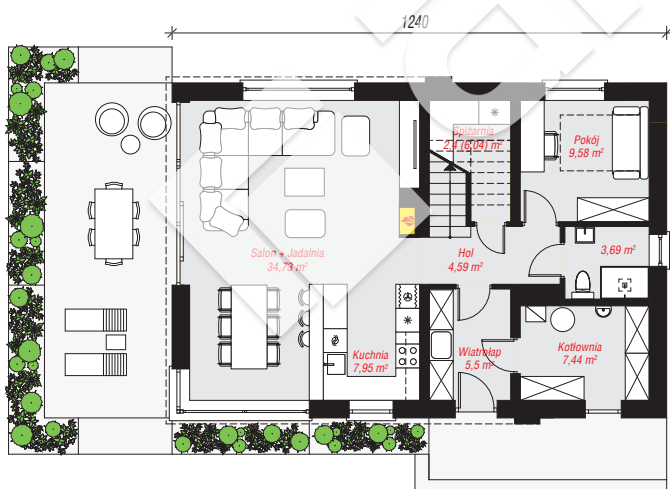
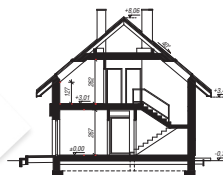
Dom jednorodzinny z poddaszem użytkowym  
5 pokoi, 1 kuchnia, 2 łazienki, spiżarka, kotłownia,  
pralnia, garderoby

**powierzchnia domu:** 135,78 m<sup>2</sup>  
(bez kotłowni)

powierzchnia kotłowni: 7,44 m<sup>2</sup>  
powierzchnia zabudowy: 104,59 m<sup>2</sup>  
powierzchnia podłóg: 158,91 m<sup>2</sup>  
kubatura: 690,15 m<sup>3</sup>  
wysokość budynku: 8,38 m  
powierzchnia dachu: 183,80 m<sup>2</sup>  
min. wymiary działki: 16,40 x 20,40 m

## Technologia i konstrukcja

**ściany:** bloczek z betonu komórkowego H+H 24 cm,  
styropian Termo Organika 20 cm, tynk; **strop:** płyta  
żelbetowa; **ścianka kolankowa:** 127 cm; **dach:**  
dwuspadowy, nachylenie 40 st., więźba drewniana,  
dachówka ceramiczna, okno dachowe 3; **kocioł:**  
gazowy



Do projektu możesz wprowadzić zmiany,  
na które wyrazimy bezpłatną zgodę.

Zobacz dostępne wersje projektu,  
wizualizacje wnętrz i zdjęcia z realizacji  
na [www.archon.pl](http://www.archon.pl)