

Dom w muszkatach 2 (R2)

Dom dwurodzinny (jednorodzinny dwulokalowy) z poddaszem użytkowym
10 pokoi, 4 łazienki, spiżarka, toaleta, kotłownia, garaż

powierzchnia domu: 203,66 m²
(bez kotłowni, garażu)

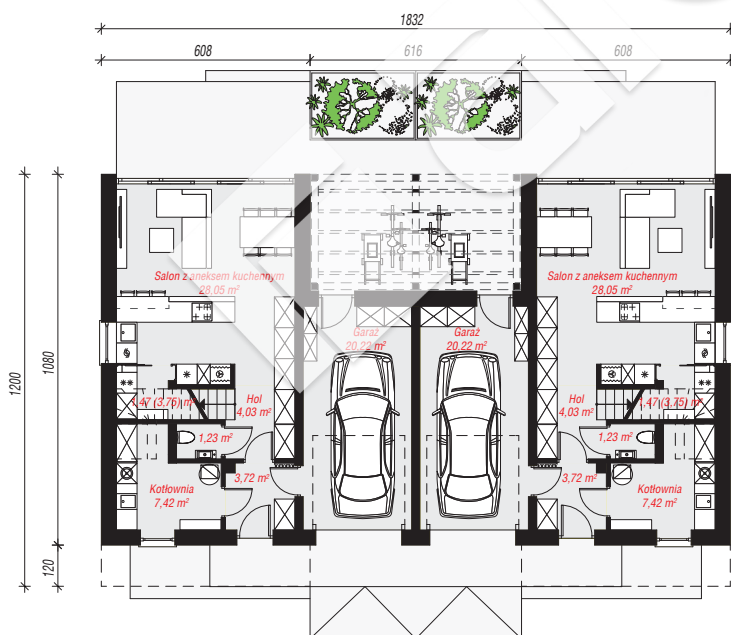
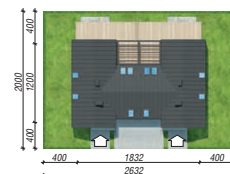
powierzchnia garażu: 40,44 m²
powierzchnia kotłowni: 14,84 m²

powierzchnia zabudowy: 192,21 m²
powierzchnia podłóg: 287,04 m²
kubatura: 1 237,48 m³
wysokość budynku: 7,91 m
powierzchnia dachu: 250,27 m²

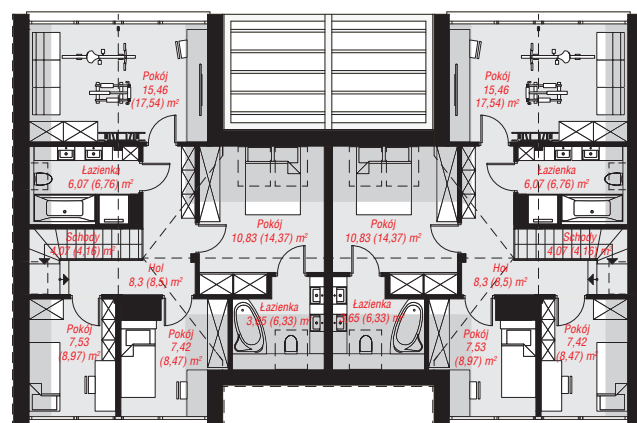
min. wymiary działki: 20,00 x 26,32 m
po adaptacji*: 24,32 x 20,00 m
(Likwidacja okien w ścianie bocznej i okien dachowych na bocznej połaci.

Technologia i konstrukcja

ściany: bloczek z betonu komórkowego H+H 24 cm, styropian Termo Organika 20 cm, tynk; **strop:** płyta żelbetowa; **ścianka kolankowa:** 163 cm; **dach:** dwuspadowy, nachylenie 42 st., 35 st., więźba drewniana, blacha, okno dachowe 3; **kocioł:** gazowy, możliwość zamiany na paliwo stałe po adaptacji (pow. kotłowni powyżej 6m2)



PARTER: 132,28 (136,84) m²



PODDASZE: 126,66 (150,20) m²



Do projektu możesz wprowadzić zmiany, na które wyrazimy bezpłatną zgodę.

Zobacz dostępne wersje projektu, wizualizacje wnętrz i zdjęcia z realizacji na www.archon.pl