

Dom w zielistkach 24

PEŁNOBRANŻOWE ODBICIE LUSTRZANE

Dom jednorodzinny z poddaszem użytkowym
5 pokoi, 1 kuchnia, 2 łazienki, spiżarka, kotłownia,
garderoby

powierzchnia domu: 89,86 m²
(bez kotłowni)

powierzchnia kotłowni: 4,78 m²

powierzchnia zabudowy: 69,95 m²

powierzchnia podłóg: 101,75 m²

kubatura: 476,17 m³

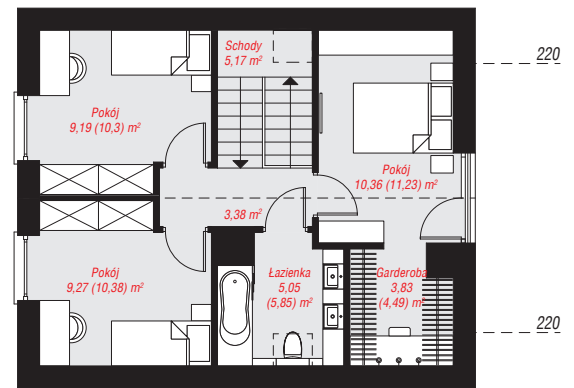
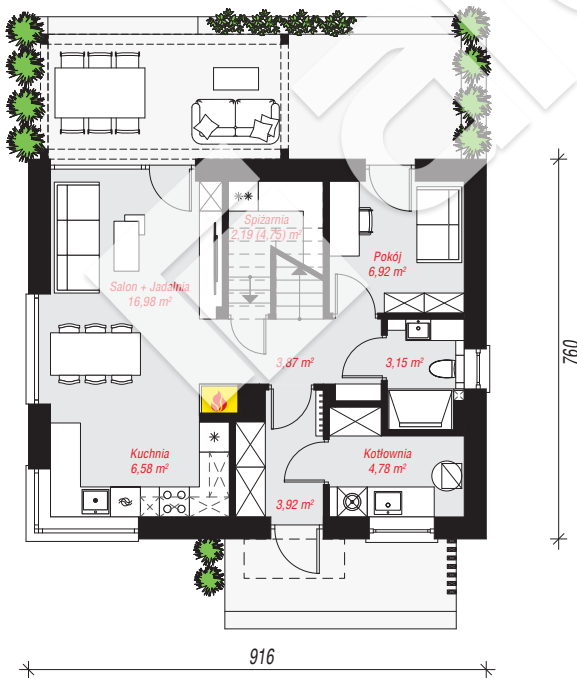
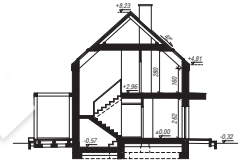
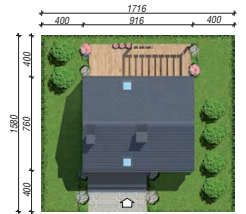
wysokość budynku: 8,55 m

powierzchnia dachu: 93,70 m²

min. wymiary działki: 15,60 x 17,16 m

Technologia i konstrukcja

ściany: bloczek z betonu komórkowego H+H 24 cm, styropian Termo Organika 20 cm, tynk; **strop:** płyta żelbetowa; **ścianka kolankowa:** 160 cm; **dach:** dwuspadowy, nachylenie 42 st., więźba drewniana, dachówka ceramiczna, okno dachowe 3; **kocioł:** gazowy, możliwość zamiany na paliwo stałe po adaptacji (pow. kotłowni do 6m²)



PARTER: 48,39 (50,95) m²

PODDASZE: 46,25 (50,80) m²



Do projektu możesz wprowadzić zmiany,
na które wyrazimy bezpłatną zgodę.

Zobacz dostępne wersje projektu,
wizualizacje wnętrz i zdjęcia z realizacji
na www.archon.pl