

Dom w szyszkowcach 5 ver.2

PEŁNOBRANŻOWE ODBICIE LUSTRZANE

Dom jednorodzinny z poddaszem użytkowym
5 pokoi, 1 kuchnia, 2 łazienki, spiżarka, kotłownia,
pralnia, garderoby

powierzchnia domu: 135,78 m²
(bez kotłowni)

powierzchnia kotłowni: 7,44 m²

powierzchnia zabudowy: 104,59 m²

powierzchnia podłóg: 158,91 m²

kubatura: 690,15 m³

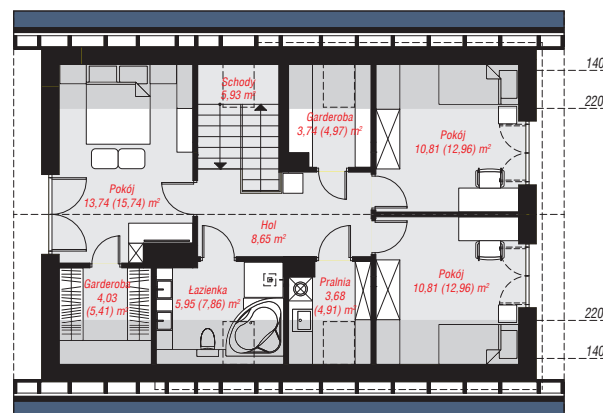
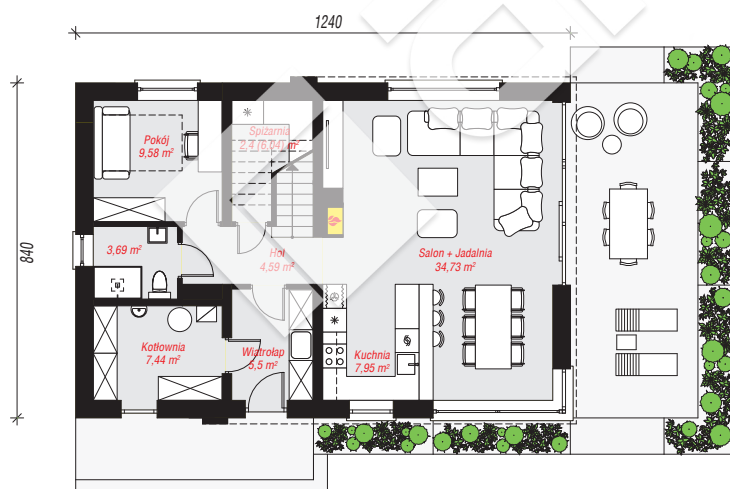
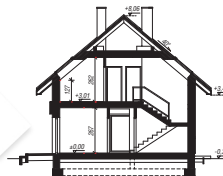
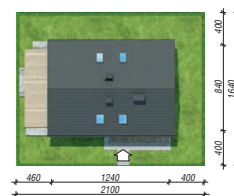
wysokość budynku: 8,38 m

powierzchnia dachu: 183,80 m²

min. wymiary działki: 16,40 x 20,40 m

Technologia i konstrukcja

ściany: bloczek z betonu komórkowego H+H 24 cm, styropian Termo Organika 20 cm, tynk; **strop:** płyta żelbetowa; **ścianka kolankowa:** 127 cm; **dach:** dwuspadowy, nachylenie 40 st., więźba drewniana, dachówka ceramiczna, okno dachowe 3; **kocioł:** gazowy



Do projektu możesz wprowadzić zmiany, na które wyrazimy bezpłatną zgodę.

Zobacz dostępne wersje projektu, wizualizacje wnętrz i zdjęcia z realizacji na www.archon.pl