

Dom pod jarząbem 12 (N)

Dom jednorodzinny parterowy
4 pokoje, 1 kuchnia, 1 łazienka, spiżarka, toaleta,
kotłownia

powierzchnia domu: 107,86 m²
(bez kotłowni)

powierzchnia kotłowni: 5,08 m²

powierzchnia zabudowy: 147,37 m²

powierzchnia podłóg: 115,21 m²

kubatura: 790,23 m³

wysokość budynku: 7,20 m

powierzchnia dachu: 224,47 m²

min. wymiary działki: 18,20 x 22,40 m

po adaptacji*: 21,40 x 18,20 m
(Likwidacja okna w łazience.)

Technologia i konstrukcja

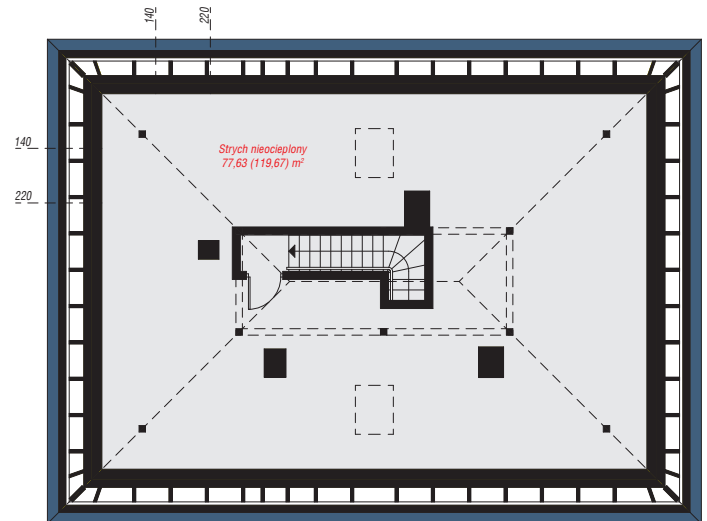
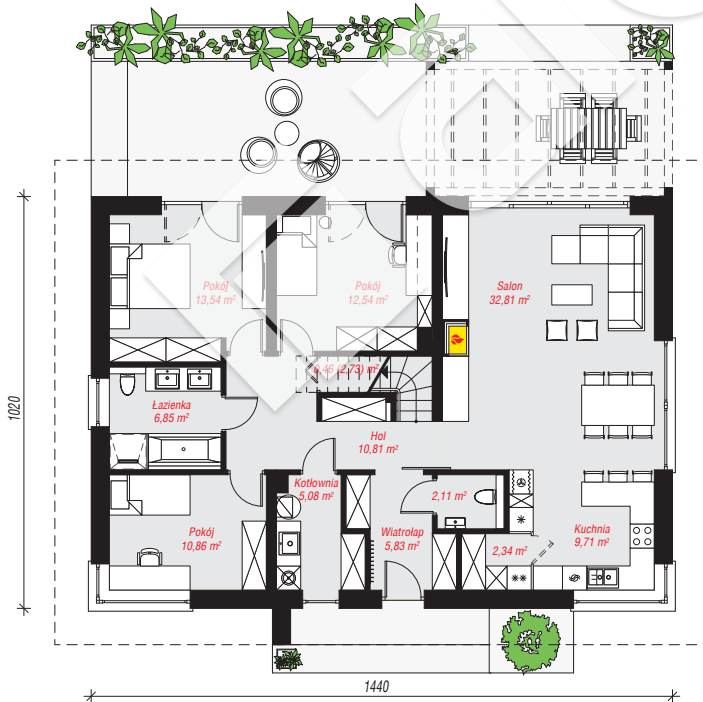
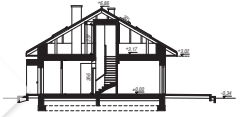
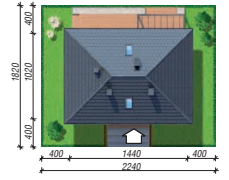
ściany: pustak ceramiczny Porotherm 25 cm, styropian

Termo Organika 20 cm, tynk; **strop:** płyta żelbetowa;

dach: czterospadowy, nachylenie 30 st., więźba

drewniana, dachówka ceramiczna, okno dachowe 3;

kocioł: gazowy



PARTER: 112,94 (115,21) m²

STRYCH NIEOCIEPLONY: 77,63 (119,67) m²



Do projektu możesz wprowadzić zmiany,
na które wyrazimy bezpłatną zgodę.

Zobacz dostępne wersje projektu,
wizualizacje wnętrz i zdjęcia z realizacji
na www.archon.pl