

Dom w bylicach 4 (B)

Dom do zabudowy bliźniaczej z poddaszem użytkowym

3 pokoje, 1 kuchnia, 1 łazienka, toaleta

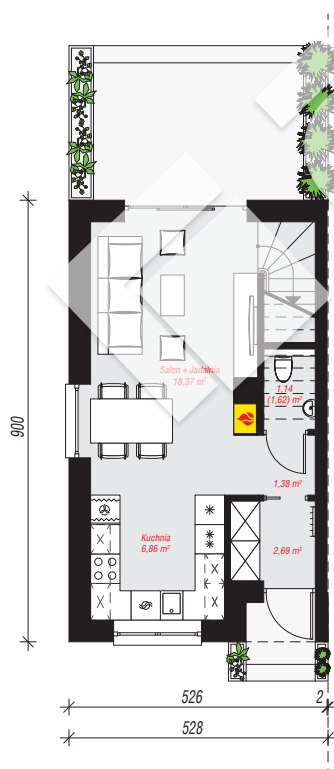
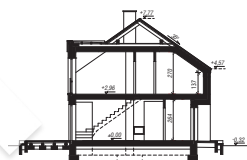
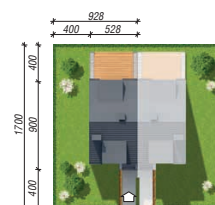
powierzchnia domu: 61,91 m²

powierzchnia zabudowy: 47,72 m²
powierzchnia podłóg: 64,82 m²
kubatura: 321,35 m³
wysokość budynku: 8,08 m
powierzchnia dachu: 55,56 m²

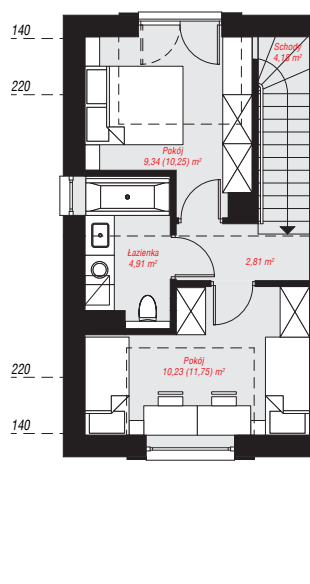
min. wymiary działki: 17,00 x 9,28 m
po adaptacji*: 8,28 x 17,00 m
(Likwidacja okien w ścianie szczytowej.)

Technologia i konstrukcja

ściany: bloczek z betonu komórkowego H+H 24 cm, styropian Termo Organika 20 cm, tynk; **strop:** płyta żelbetowa; **ścianka kolankowa:** 137 cm; **dach:** dwuspadowy, nachylenie 35 st., więźba drewniana, dachówka ceramiczna; **kocioł:** gazowy



PARTER: 30,44 (30,92) m²



PODDASZE: 31,47 (33,90) m²



Do projektu możesz wprowadzić zmiany, na które wyrazimy bezpłatną zgodę.

Zobacz dostępne wersje projektu, wizualizacje wnętrz i zdjęcia z realizacji na www.archon.pl