

Dom w orliczkach 6 (E) OZE

Dom jednorodzinny z poddaszem użytkowym
4 pokoje, 1 kuchnia, 1 łazienka, spiżarnia, toaleta,
kotłownia, pralnia, garderoby

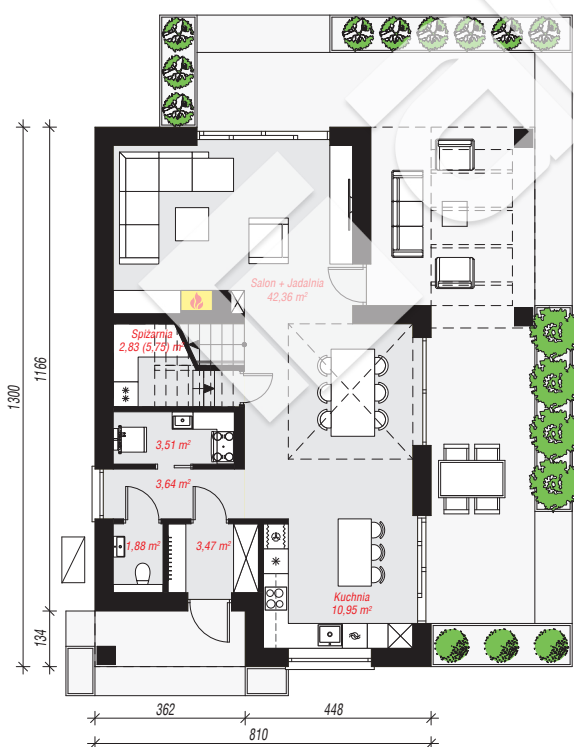
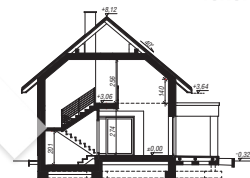
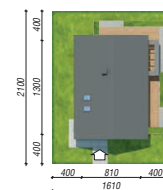
powierzchnia domu: 128,03 m²
(bez kotłowni)

powierzchnia kotłowni: 3,51 m²
powierzchnia zabudowy: 105,72 m²
powierzchnia podłóg: 142,65 m²
kubatura: 709,70 m³
wysokość budynku: 8,44 m
powierzchnia dachu: 186,10 m²

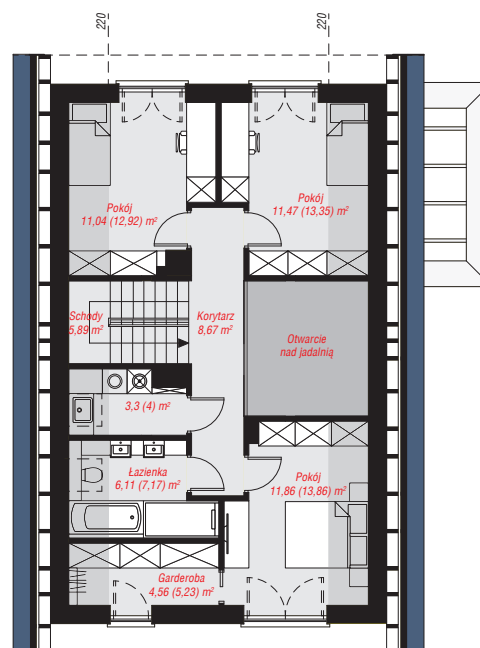
min. wymiary działki: 21,00 x 16,10 m
po adaptacji*: 13,60 x 21,00 m
(Likwidacja okna w ścianie bocznej i okien połaciowych.
Skrócenie okapów.

Technologia i konstrukcja

ściany: bloczek z betonu komórkowego H+H 24 cm,
styropian Termo Organika 20 cm, tynk; **strop:** płyta
żelbetowa; **ścianka kolankowa:** 140 cm; **dach:**
dwuspadowy, nachylenie 40 st., więźba drewniana,
dachówka ceramiczna, okno dachowe 3; **kocioł:**
pompa ciepła



PARTER: 68,64 (71,56) m²



PODDASZE: 62,90 (71,09) m²



Do projektu możesz wprowadzić zmiany,
na które wyrazimy bezpłatną zgodę.

Zobacz dostępne wersje projektu,
wizualizacje wnętrz i zdjęcia z realizacji
na www.archon.pl