

Dom jednorodzinny parterowy
5 pokoi, 1 kuchnia, 2 łazienki

powierzchnia domu: 99,70 m²

powierzchnia zabudowy: 130,04 m²

powierzchnia podłóg: 99,70 m²

kubatura: 664,10 m³

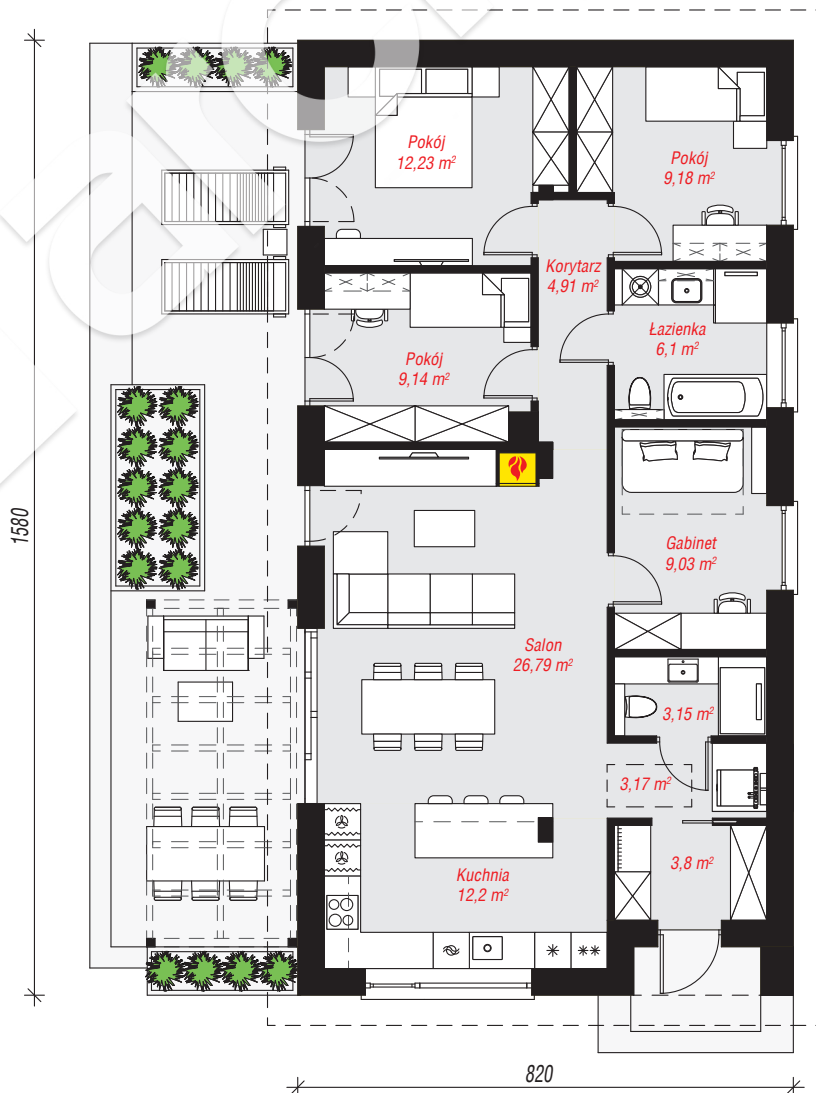
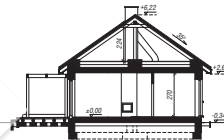
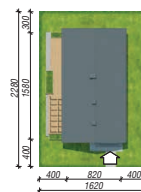
wysokość budynku: 6,56 m

powierzchnia dachu: 188,68 m²

min. wymiary działki: 22,80 x 16,20 m

Technologia i konstrukcja

ściany: bloczek z betonu komórkowego H+H 24 cm, styropian Termo Organika 20 cm, tynk; **strop:** drewniany; **dach:** dwuspadowy, nachylenie 35 st., więźba drewniana, dachówka ceramiczna; **kocioł:** pompa ciepła



PARTER: 99,70 (0,00) m²

Do projektu możesz wprowadzić zmiany, na które wyrazimy bezpłatną zgodę.

Zobacz dostępne wersje projektu, wizualizacje wnętrz i zdjęcia z realizacji na www.archon.pl

