

# Dom w oliwnikach OZE

PEŁNOBRANŻOWE ODBICIE LUSTRZANE

**archon**  
PROJEKTY DOMÓW

Dom jednorodzinny parterowy  
5 pokoi, 1 kuchnia, 2 łazienki

**powierzchnia domu:** 99,70 m<sup>2</sup>

powierzchnia zabudowy: 130,04 m<sup>2</sup>

powierzchnia podłóg: 99,70 m<sup>2</sup>

kubatura: 664,10 m<sup>3</sup>

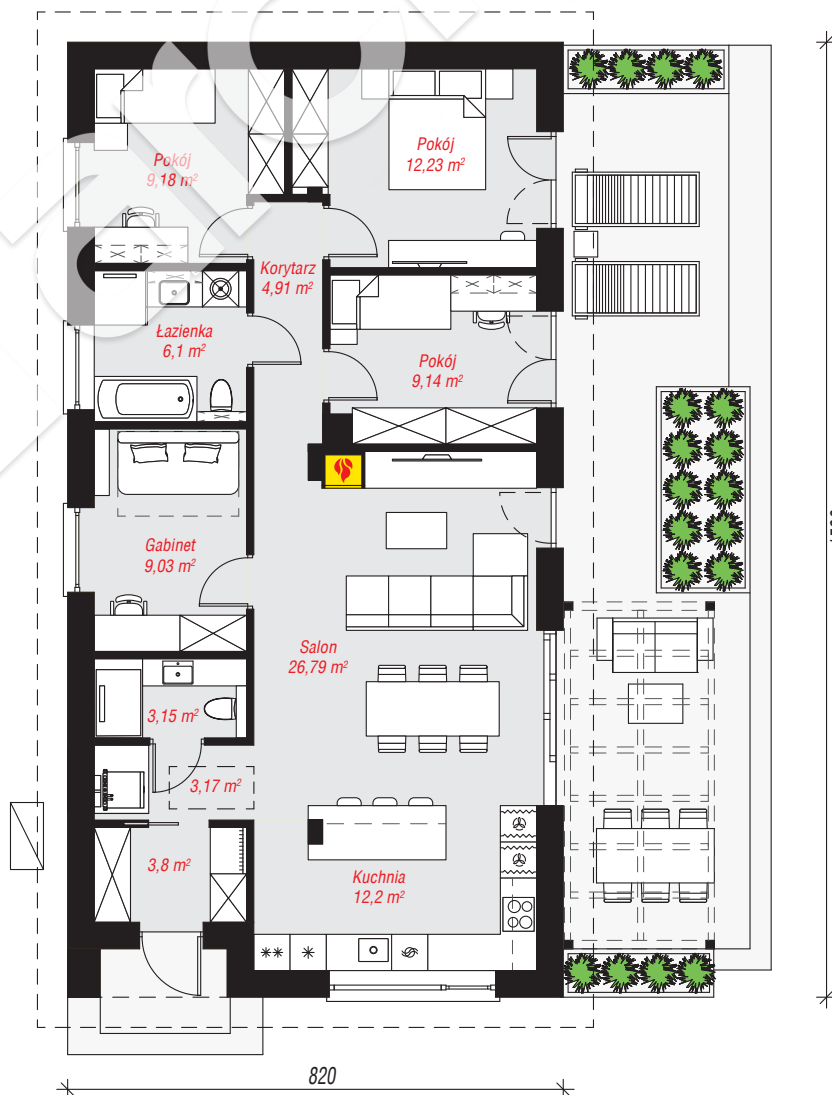
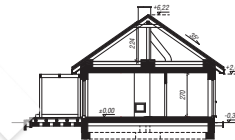
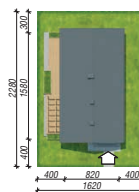
wysokość budynku: 6,56 m

powierzchnia dachu: 188,68 m<sup>2</sup>

min. wymiary działki: 22,80 x 16,20 m

## Technologia i konstrukcja

**ściany:** bloczek z betonu komórkowego H+H 24 cm, styropian Termo Organika 20 cm, tynk; **strop:** drewniany; **dach:** dwuspadowy, nachylenie 35 st., więźba drewniana, dachówka ceramiczna; **kocioł:** pompa ciepła



PARTER: 99,70 (0,00) m<sup>2</sup>

Do projektu możesz wprowadzić zmiany, na które wyrazimy bezpłatną zgodę.

Zobacz dostępne wersje projektu, wizualizacje wnętrz i zdjęcia z realizacji na [www.archon.pl](http://www.archon.pl)