

Dom w centuriach 2

Dom jednorodzinny z poddaszem użytkowym
6 pokoi, 1 kuchnia, 2 łazienki, spiżarka, kotłownia,
pralnia, garderoby

powierzchnia domu: 146,22 m²
(bez kotłowni)

powierzchnia kotłowni: 3,57 m²

powierzchnia zabudowy: 112,95 m²

powierzchnia podłóg: 162,23 m²

kubatura: 762,30 m³

wysokość budynku: 8,35 m

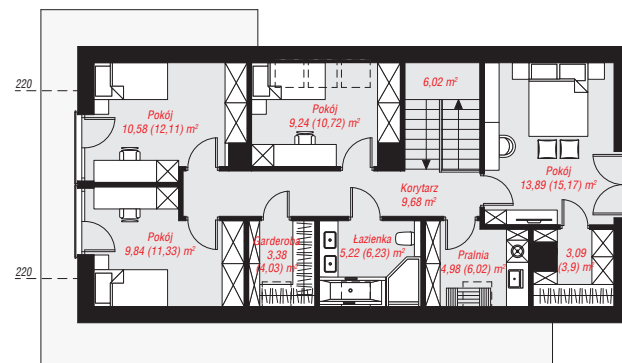
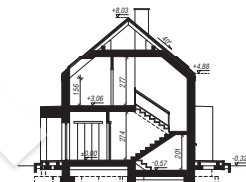
powierzchnia dachu: 146,90 m²

min. wymiary działki: 15,50 x 23,00 m

po adaptacji*: 22,00 x 15,50 m
(Likwidacja okien w ścianie bocznej, zaprojektowanie okien dachowych w sypialni)

Technologia i konstrukcja

ściany: bloczek z betonu komórkowego H+H 24 cm, styropian Termo Organika 20 cm, tynk; **strop:** płyta żelbetowa; **ścianka kolankowa:** 156 cm; **dach:** dwuspadowy, nachylenie 40 st., więźba drewniana, dachówka ceramiczna, okno dachowe 4; **kocioł:** gazowy



PARTER: 73,87 (77,02) m²

PODDASZE: 75,92 (85,21) m²



Do projektu możesz wprowadzić zmiany, na które wyrazimy bezpłatną zgodę.

Zobacz dostępne wersje projektu, wizualizacje wnętrz i zdjęcia z realizacji na www.archon.pl