

Dom w kurkumie 4 (B)

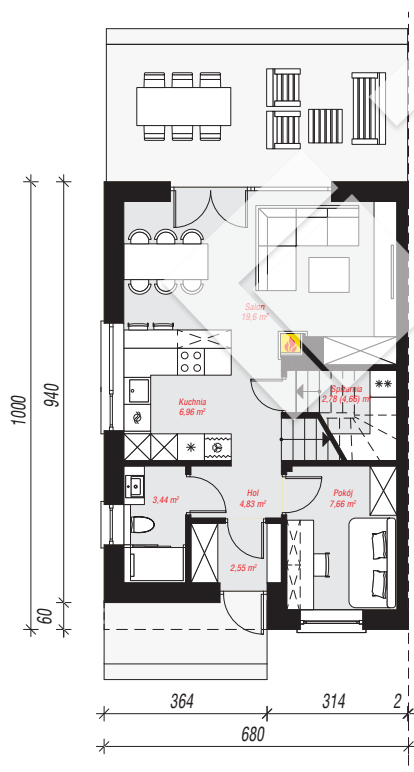
Dom do zabudowy bliźniaczej z poddaszem użytkowym
5 pokoi, 1 kuchnia, 2 łazienki, spiżarka, pralnia, garderoby

powierzchnia domu: 98,20 m²

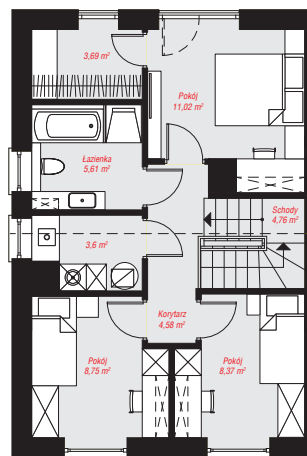
powierzchnia zabudowy: 68,24 m²
powierzchnia podłóg: 100,08 m²
kubatura: 503,45 m³
wysokość budynku: 8,85 m
powierzchnia dachu: 78,50 m²
min. wymiary działki: 18,00 x 10,80 m

Technologia i konstrukcja

ściany: bloczek z betonu komórkowego H+H 24 cm, styropian Termo Organika 20 cm, tynk; **strop:** płyta żelbetowa; **ścianka kolankowa:** 236 cm; **dach:** dwuspadowy, nachylenie 30 st., więźba drewniana, dachówka ceramiczna; **kocioł:** gazowy



PARTER: 47,82 (49,70) m²



PODDASZE: 50,38 (0,00) m²



Do projektu możesz wprowadzić zmiany, na które wyrazimy bezpłatną zgodę.

Zobacz dostępne wersje projektu, wizualizacje wnętrz i zdjęcia z realizacji na www.archon.pl