

# Dom w kurkumie 4 (B)

PEŁNOBRANŻOWE ODBICIE LUSTRZANE

**archon**  
PROJEKTY DOMÓW

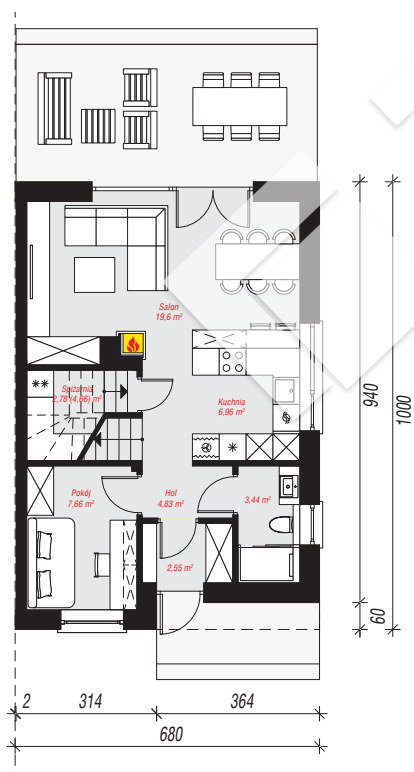
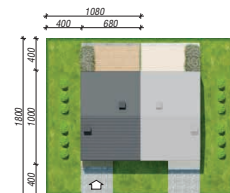
Dom do zabudowy bliźniaczej z poddaszem użytkowym  
5 pokoi, 1 kuchnia, 2 łazienki, spiżarka, pralnia, garderoby

**powierzchnia domu: 98,20 m<sup>2</sup>**

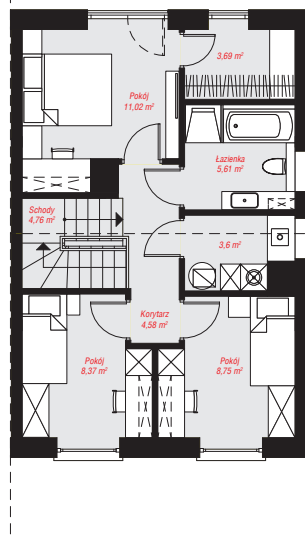
powierzchnia zabudowy: 68,24 m<sup>2</sup>  
powierzchnia podłóg: 100,08 m<sup>2</sup>  
kubatura: 503,45 m<sup>3</sup>  
wysokość budynku: 8,85 m  
powierzchnia dachu: 78,50 m<sup>2</sup>  
min. wymiary działki: 18,00 x 10,80 m

## Technologia i konstrukcja

**ściany:** bloczek z betonu komórkowego H+H 24 cm, styropian Termo Organika 20 cm, tynk; **strop:** płyta żelbetowa; **ścianka kolankowa:** 236 cm; **dach:** dwuspadowy, nachylenie 30 st., więźba drewniana, dachówka ceramiczna; **kocioł:** gazowy



PARTER: 47,82 (49,70) m<sup>2</sup>



PODDASZE: 50,38 (0,00) m<sup>2</sup>



Do projektu możesz wprowadzić zmiany, na które wyrazimy bezpłatną zgodę.

Zobacz dostępne wersje projektu, wizualizacje wnętrz i zdjęcia z realizacji na [www.archon.pl](http://www.archon.pl)