

Dom w orliczkach 5 (G2)

PEŁNOBRANŻOWE ODBICIE LUSTRZANE

Dom jednorodzinny z poddaszem użytkowym
6 pokoi, 1 kuchnia, 3 łazienki, spiżarka, kotłownia,
pralnia, garderoby, garaż

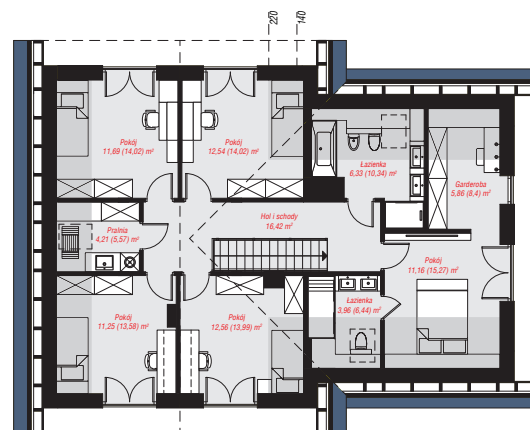
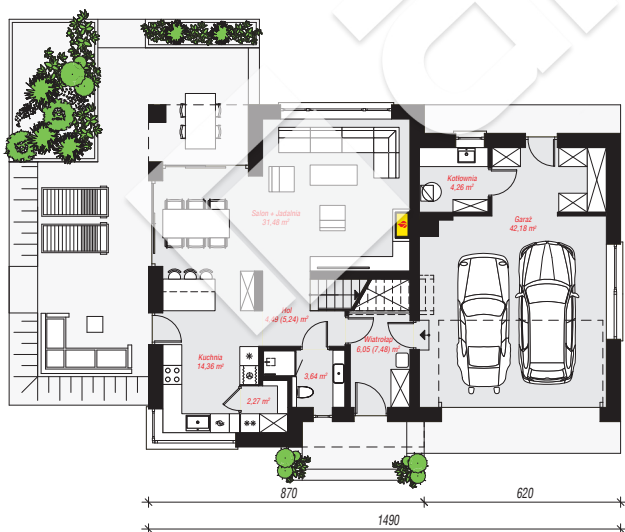
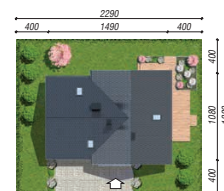
powierzchnia domu: 158,27 m²
(bez kotłowni, garażu)

powierzchnia garażu: 42,18 m²
powierzchnia kotłowni: 4,26 m²

powierzchnia zabudowy: 150,89 m²
powierzchnia podłóg: 228,96 m²
kubatura: 1 005,51 m³
wysokość budynku: 8,65 m
powierzchnia dachu: 265,10 m²
min. wymiary działki: 18,80 x 22,90 m

Technologia i konstrukcja

ściany: pustak ceramiczny Porotherm 25 cm, styropian Termo Organika 20 cm, tynk; **strop:** płyta żelbetowa;
ścianka kolankowa: 121 cm; **dach:** dwuspadowy, nachylenie 42 st., więźba drewniana, dachówka ceramiczna, okno dachowe 4; **kocioł:** gazowy, możliwość zamiany na paliwo stałe po adaptacji (pow. kotłowni do 6m²)



PARTER: 108,73 (110,91) m²

PODDASZE: 95,98 (118,05) m²



Do projektu możesz wprowadzić zmiany,
na które wyrazimy bezpłatną zgodę.

Zobacz dostępne wersje projektu,
wizualizacje wnętrz i zdjęcia z realizacji
na www.archon.pl