

Dom w modrakach 2 (B)

PEŁNOBRANŻOWE ODBICIE LUSTRZANE

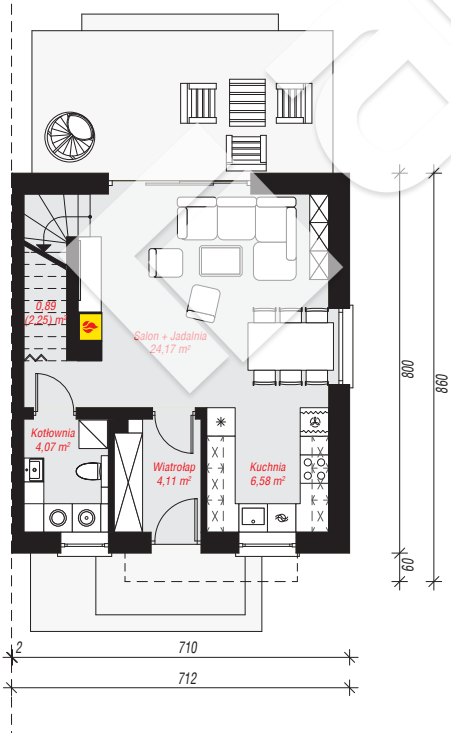
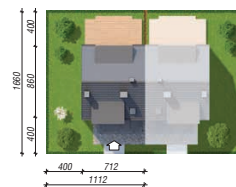
Dom do zabudowy bliźniaczej z poddaszem użytkowym
4 pokoje, 1 kuchnia, 1 łazienka, spiżarka, kotłownia

powierzchnia domu: 78,92 m²
(bez kotłowni)

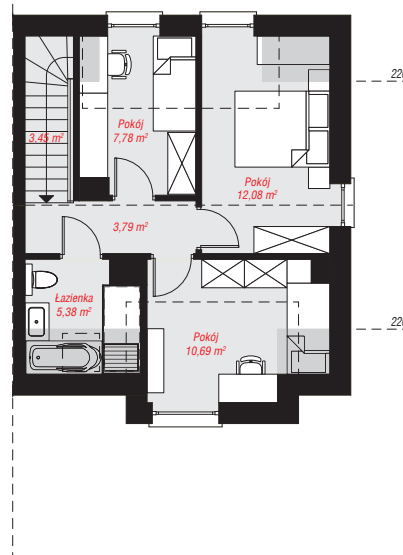
powierzchnia kotłowni: 4,07 m²
powierzchnia zabudowy: 59,37 m²
powierzchnia podłóg: 84,35 m²
kubatura: 394,36 m³
wysokość budynku: 7,89 m
powierzchnia dachu: 68,92 m²
min. wymiary działki: 16,60 x 11,12 m

Technologia i konstrukcja

ściany: bloczek z betonu komórkowego H+H 24 cm, styropian Termo Organika 20 cm, tynk; **strop:** płyta żelbetowa; **ścianka kolankowa:** 153 cm; **dach:** dwuspadowy, nachylenie 35 st., więźba drewniana, dachówka ceramiczna; **kocioł:** gazowy



PARTER: 39,82 (41,18) m²



PODDASZE: 43,17 (0,00) m²



Do projektu możesz wprowadzić zmiany, na które wyrazimy bezpłatną zgodę.

Zobacz dostępne wersje projektu, wizualizacje wnętrz i zdjęcia z realizacji na www.archon.pl