

# Dom w riveach 16 (GS)

PEŁNOBRANŻOWE ODBICIE LUSTRZANE

**archon**  
PROJEKTY DOMÓW

Dom do zabudowy szeregowej z poddaszem użytkowym  
4 pokoje, 1 łazienka, toaleta, garderoby, garaż

**powierzchnia domu:** 76,77 m<sup>2</sup>  
(bez garażu)

**powierzchnia garażu:** 16,64 m<sup>2</sup>

**powierzchnia zabudowy:** 62,76 m<sup>2</sup>

**powierzchnia podłóg:** 98,36 m<sup>2</sup>

**kubatura:** 439,81 m<sup>3</sup>

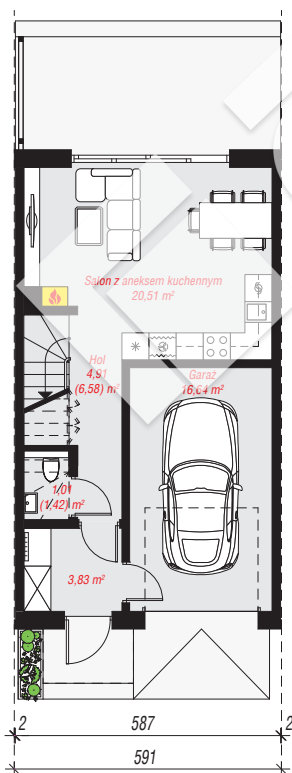
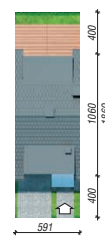
**wysokość budynku:** 8,55 m

**powierzchnia dachu:** 73,69 m<sup>2</sup>

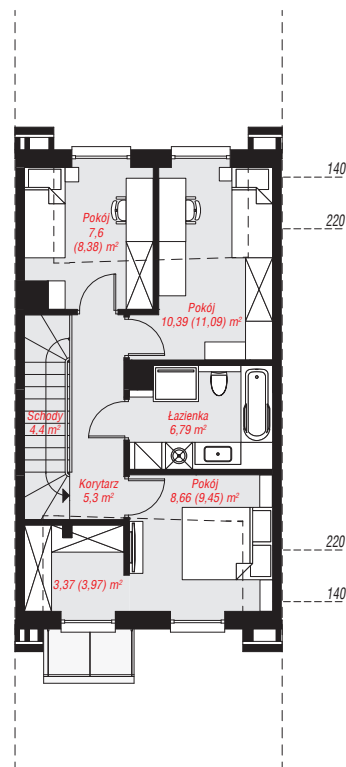
**min. wymiary działki:** 18,60 x 5,91 m

## Technologia i konstrukcja

**ściany:** pustak ceramiczny Porotherm 18,8 cm, styropian Termo Organika 20 cm, tynk; **strop:** płyta żelbetowa; **ścianka kolankowa:** 125 cm; **dach:** dwuspadowy, nachylenie 35 st., więźba drewniana, dachówka ceramiczna; **kocioł:** gazowy



PARTER: 46,90 (48,98) m<sup>2</sup>



PODDASZE: 46,51 (49,38) m<sup>2</sup>



Do projektu możesz wprowadzić zmiany, na które wyrazimy bezpłatną zgodę.

Zobacz dostępne wersje projektu, wizualizacje wnętrz i zdjęcia z realizacji na [www.archon.pl](http://www.archon.pl)