

Dom w bylicach 5 (B)

PEŁNOBRANŻOWE ODBICIE LUSTRZANE

archon
PROJEKTY DOMÓW

Dom do zabudowy bliźniaczej z poddaszem użytkowym

4 pokoje, 1 kuchnia, 1 łazienka, toaleta

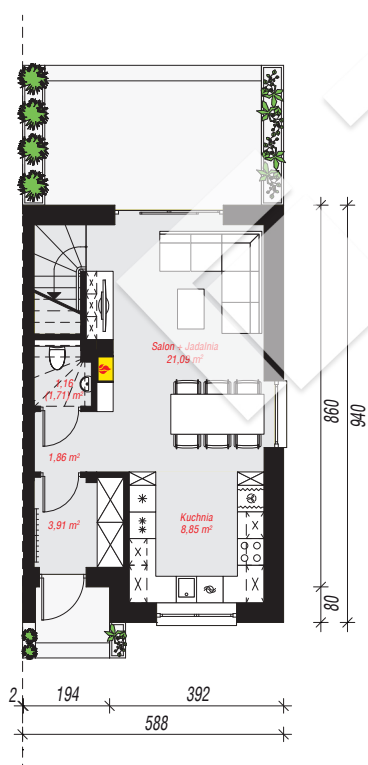
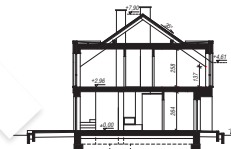
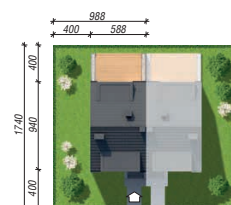
powierzchnia domu: 75,04 m²

powierzchnia zabudowy: 55,48 m²
powierzchnia podłóg: 77,15 m²
kubatura: 377,08 m³
wysokość budynku: 8,22 m
powierzchnia dachu: 64,20 m²

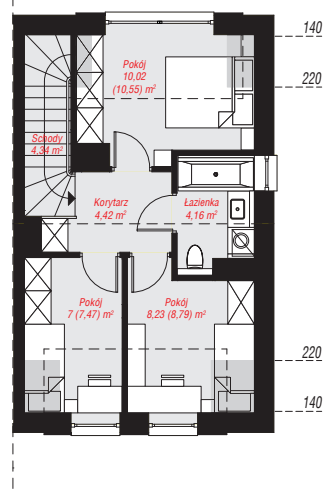
min. wymiary działki: 17,40 x 9,88 m
po adaptacji*: 8,88 x 17,40 m
(Likwidacja okien w ścianie szczytowej.)

Technologia i konstrukcja

ściany: bloczek z betonu komórkowego H+H 24 cm, styropian Termo Organika 20 cm, tynk; **strop:** płyta żelbetowa; **ścianka kolankowa:** 137 cm; **dach:** dwuspadowy, nachylenie 35 st., więźba drewniana, dachówka ceramiczna; **kocioł:** gazowy



PARTER: 36,87 (37,42) m²



PODDASZE: 38,17 (39,73) m²



Do projektu możesz wprowadzić zmiany, na które wyrazimy bezpłatną zgodę.

Zobacz dostępne wersje projektu, wizualizacje wnętrz i zdjęcia z realizacji na www.archon.pl