

Dom w riveach 16 (GB)

Dom do zabudowy bliźniaczej z poddaszem użytkowym
4 pokoje, 1 łazienka, toaleta, garderoby, garaż

powierzchnia domu: 76,83 m²
(bez garażu)

powierzchnia garażu: 16,64 m²

powierzchnia zabudowy: 64,68 m²

powierzchnia podłóg: 98,36 m²

kubatura: 452,59 m³

wysokość budynku: 8,55 m

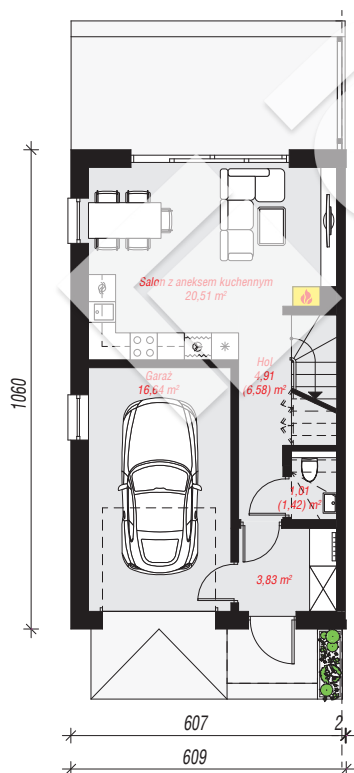
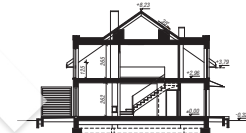
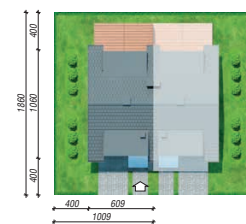
powierzchnia dachu: 84,72 m²

min. wymiary działki: 18,60 x 10,09 m

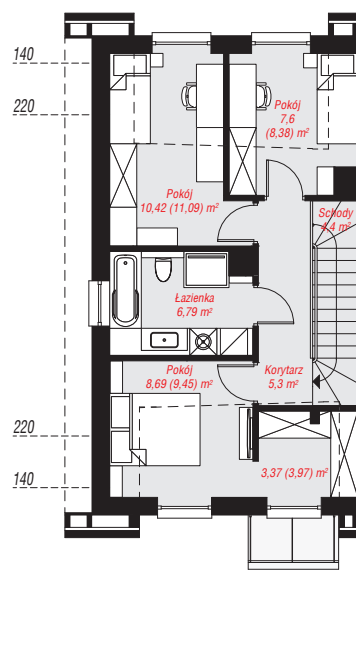
po adaptacji*: 9,09 x 18,60 m
(Likwidacja okien w ścianie bocznej)

Technologia i konstrukcja

ściany: pustak ceramiczny Porotherm 18,8 cm, styropian Termo Organika 20 cm, tynk; **strop:** płyta żelbetowa; **ścianka kolankowa:** 125 cm; **dach:** dwuspadowy, nachylenie 35 st., więźba drewniana, dachówka ceramiczna; **kocioł:** gazowy



PARTER: 46,90 (48,98) m²



PODDASZE: 46,57 (49,38) m²

Do projektu możesz wprowadzić zmiany, na które wyrazimy bezpłatną zgodę.

Zobacz dostępne wersje projektu, wizualizacje wnętrz i zdjęcia z realizacji na www.archon.pl

