

# Dom w przylaszczkach 2 (E)

Dom jednorodzinny z poddaszem użytkowym  
5 pokoi, 2 łazienki, spiżarnia, kotłownia, garderoba

**powierzchnia domu:** 105,73 m<sup>2</sup>  
(bez kotłowni)

**powierzchnia kotłowni:** 6,14 m<sup>2</sup>

**powierzchnia zabudowy:** 82,27 m<sup>2</sup>

**powierzchnia podłóg:** 122,00 m<sup>2</sup>

**kubatura:** 544,52 m<sup>3</sup>

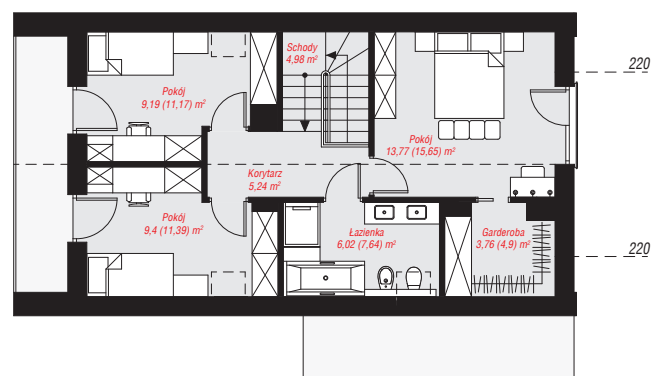
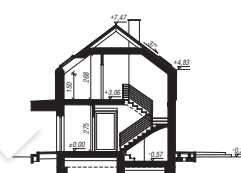
**wysokość budynku:** 7,79 m

**powierzchnia dachu:** 113,94 m<sup>2</sup>

**min. wymiary działki:** 15,00 x 19,70 m

## Technologia i konstrukcja

**ściany:** bloczek z betonu komórkowego H+H 24 cm, styropian Termo Organika 20 cm, tynk; **strop:** płyta żelbetowa; **ścianka kolankowa:** 150 cm; **dach:** dwuspadowy, nachylenie 37 st., więźba drewniana, blacha, okno dachowe 3; **kocioł:** gazowy



**PARTER:** 59,51 (61,03) m<sup>2</sup>

**PODDASZE:** 52,36 (60,97) m<sup>2</sup>



Do projektu możesz wprowadzić zmiany,  
na które wyrazimy bezpłatną zgodę.

Zobacz dostępne wersje projektu,  
wizualizacje wnętrz i zdjęcia z realizacji  
na [www.archon.pl](http://www.archon.pl)