

Dom w przylaszczkach 2 (E)

PEŁNOBRANŻOWE ODBICIE LUSTRZANE

Dom jednorodzinny z poddaszem użytkowym
5 pokoi, 2 łazienki, spiżarnia, kotłownia, garderoba

powierzchnia domu: 105,73 m²
(bez kotłowni)

powierzchnia kotłowni: 6,14 m²

powierzchnia zabudowy: 82,27 m²

powierzchnia podłóg: 122,00 m²

kubatura: 544,52 m³

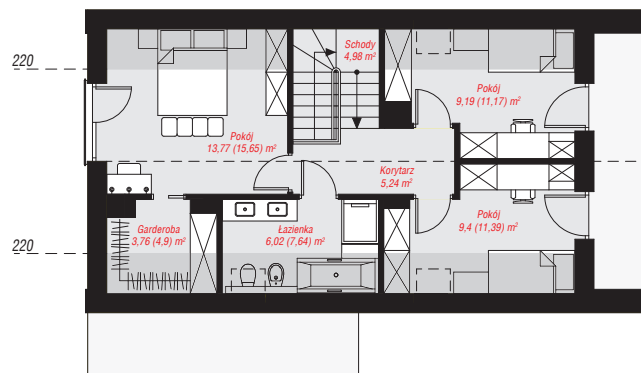
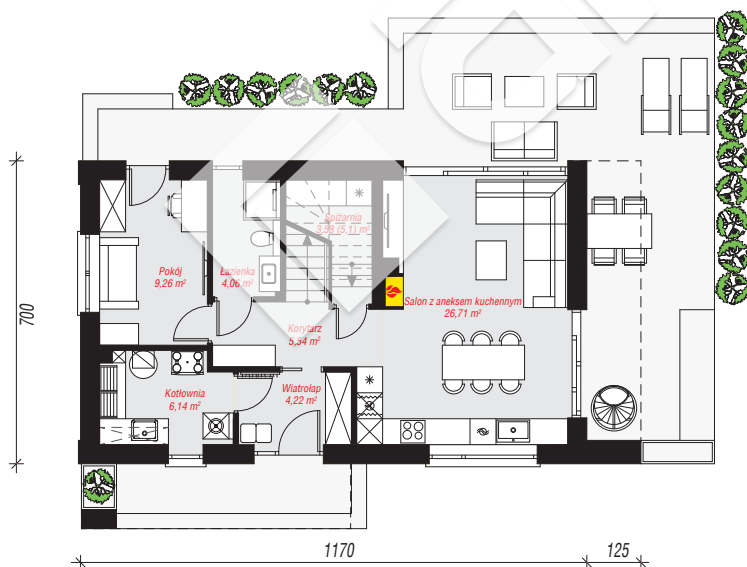
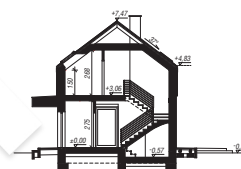
wysokość budynku: 7,79 m

powierzchnia dachu: 113,94 m²

min. wymiary działki: 15,00 x 19,70 m

Technologia i konstrukcja

ściany: bloczek z betonu komórkowego H+H 24 cm, styropian Termo Organika 20 cm, tynk; **strop:** płyta żelbetowa; **ścianka kolankowa:** 150 cm; **dach:** dwuspadowy, nachylenie 37 st., więźba drewniana, blacha, okno dachowe 3; **kocioł:** gazowy



PARTER: 59,51 (61,03) m²

PODDASZE: 52,36 (60,97) m²



Do projektu możesz wprowadzić zmiany,
na które wyrazimy bezpłatną zgodę.

Zobacz dostępne wersje projektu,
wizualizacje wnętrz i zdjęcia z realizacji
na www.archon.pl