

Dom w Lucernie 17 (GE) OZE

Dom jednorodzinny z poddaszem użytkowym
5 pokoi, 1 kuchnia, 2 łazienki, garderoby, garaż

powierzchnia domu: 107,94 m²
(bez garażu)

powierzchnia garażu: 25,76 m²

powierzchnia zabudowy: 96,51 m²

powierzchnia podłóg: 145,09 m²

kubatura: 663,96 m³

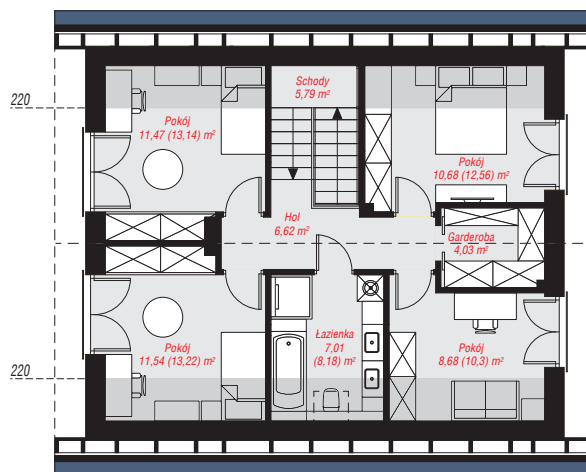
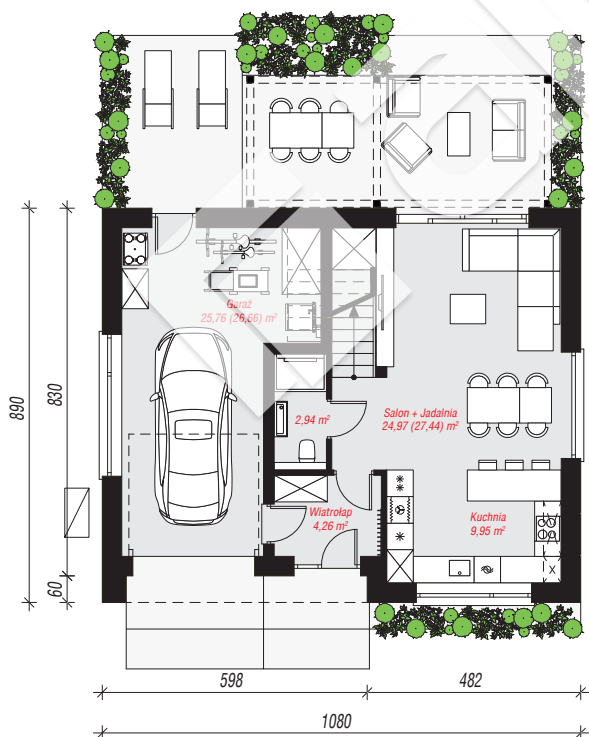
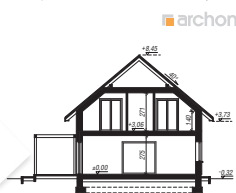
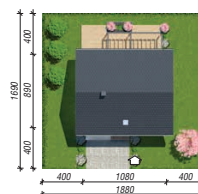
wysokość budynku: 8,77 m

powierzchnia dachu: 167,20 m²

min. wymiary działki: 16,90 x 18,80 m

Technologia i konstrukcja

ściany: bloczek z betonu komórkowego H+H 24 cm, styropian Termo Organika 20 cm, tynk; **strop:** płyta żelbetowa; **ścianka kolankowa:** 140 cm; **dach:** dwuspadowy, nachylenie 40 st., więźba drewniana, dachówka ceramiczna, okno dachowe 3; **kocioł:** pompa ciepła



Do projektu możesz wprowadzić zmiany, na które wyrazimy bezpłatną zgodę.

Zobacz dostępne wersje projektu, wizualizacje wnętrz i zdjęcia z realizacji na www.archon.pl