

# Dom w lucernie 17 (GE) OZE

PEŁNOBRANŻOWE ODBICIE LUSTRZANE

Dom jednorodzinny z poddaszem użytkowym  
5 pokoi, 1 kuchnia, 2 łazienki, garderoby, garaż

**powierzchnia domu:** 107,94 m<sup>2</sup>  
(bez garażu)

**powierzchnia garażu:** 25,76 m<sup>2</sup>

powierzchnia zabudowy: 96,51 m<sup>2</sup>

powierzchnia podłóg: 145,09 m<sup>2</sup>

kubatura: 663,96 m<sup>3</sup>

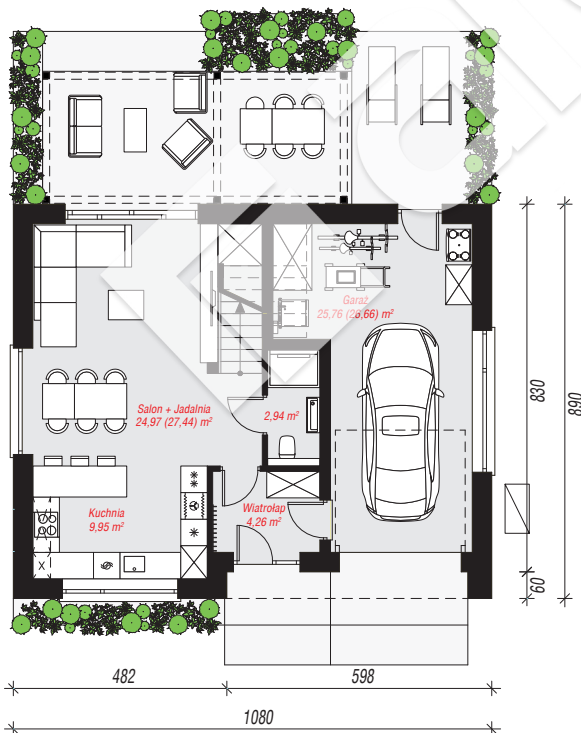
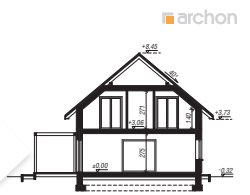
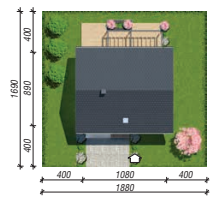
wysokość budynku: 8,77 m

powierzchnia dachu: 167,20 m<sup>2</sup>

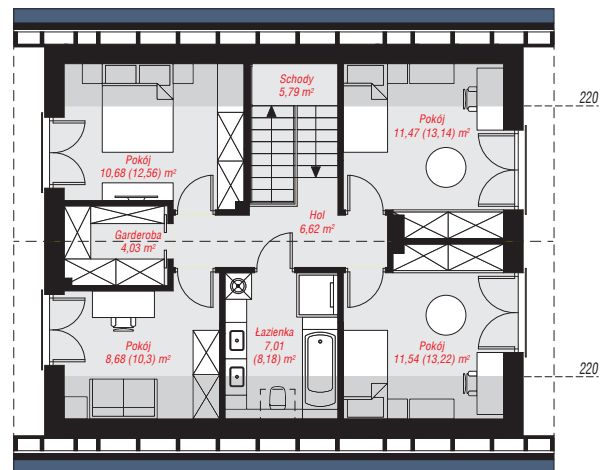
min. wymiary działki: 16,90 x 18,80 m

## Technologia i konstrukcja

**ściany:** bloczek z betonu komórkowego H+H 24 cm, styropian Termo Organika 20 cm, tynk; **strop:** płyta żelbetowa; **ścianka kolankowa:** 140 cm; **dach:** dwuspadowy, nachylenie 40 st., więźba drewniana, dachówka ceramiczna, okno dachowe 3; **kocioł:** pompa ciepła



PARTER: 67,88 (71,25) m<sup>2</sup>



PODDASZE: 65,82 (73,84) m<sup>2</sup>



Do projektu możesz wprowadzić zmiany, na które wyrazimy bezpłatną zgodę.

Zobacz dostępne wersje projektu, wizualizacje wnętrz i zdjęcia z realizacji na [www.archon.pl](http://www.archon.pl)