

# Dom pod jarząbkiem 12 ver.2

PEŁNOBRANŻOWE ODBICIE LUSTRZANE

**archon**  
PROJEKTY DOMÓW

Dom jednorodzinny parterowy  
4 pokoje, 1 kuchnia, 1 łazienka, spiżarka, toaleta,  
kotłownia

**powierzchnia domu:** 106,84 m<sup>2</sup>  
(bez kotłowni)

**powierzchnia kotłowni:** 5,02 m<sup>2</sup>

**powierzchnia zabudowy:** 146,68 m<sup>2</sup>

**powierzchnia podłóg:** 114,13 m<sup>2</sup>

**kubatura:** 761,77 m<sup>3</sup>

**wysokość budynku:** 7,06 m

**powierzchnia dachu:** 233,20 m<sup>2</sup>

**min. wymiary działki:** 18,20 x 23,00 m

**po adaptacji\*:** 21,10 x 18,20 m

(Likwidacja wykusza oraz okna w łazience i na strychu.)

## Technologia i konstrukcja

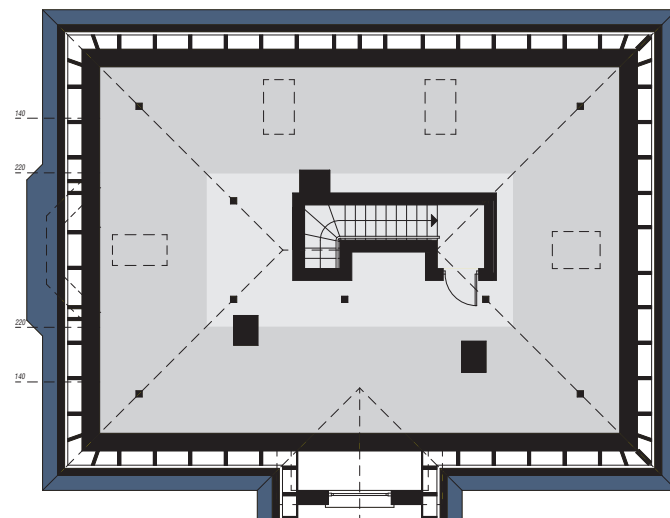
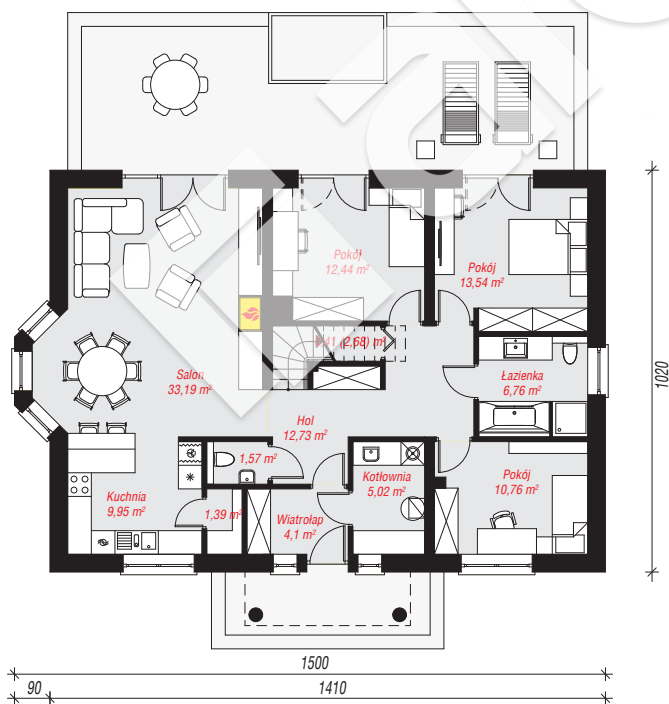
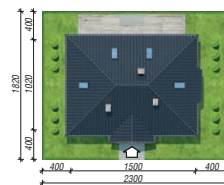
**ściany:** pustak ceramiczny Porotherm 25 cm, styropian

Termo Organika 20 cm, tynk; **strop:** płyta żelbetowa;

**dach:** czterospadowy, nachylenie 30 st., więźba

drewniana, dachówka ceramiczna, okno dachowe 4;

**kocioł:** gazowy



**PARTER:** 111,86 (114,13) m<sup>2</sup>

**STRYCH NIEOCIEPLONY:** 45,76 (116,60) m<sup>2</sup>



Do projektu możesz wprowadzić zmiany,  
na które wyrazimy bezpłatną zgodę.

Zobacz dostępne wersje projektu,  
wizualizacje wnętrz i zdjęcia z realizacji  
na [www.archon.pl](http://www.archon.pl)