

Dom w kencjach (GE) OZE

Dom jednorodzinny z poddaszem użytkowym
6 pokoi, 1 kuchnia, 2 łazienki, spiżarka, pralnia,
garderoby, garaż

powierzchnia domu: 132,87 m²
(bez garażu)

powierzchnia garażu: 24,80 m²

powierzchnia zabudowy: 131,16 m²

powierzchnia podłóg: 167,67 m²

kubatura: 777,04 m³

wysokość budynku: 8,46 m

powierzchnia dachu: 166,16 m²

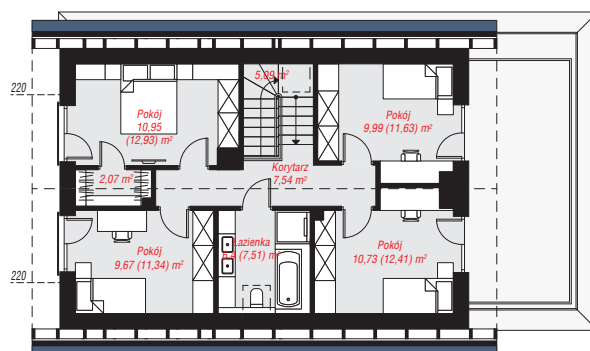
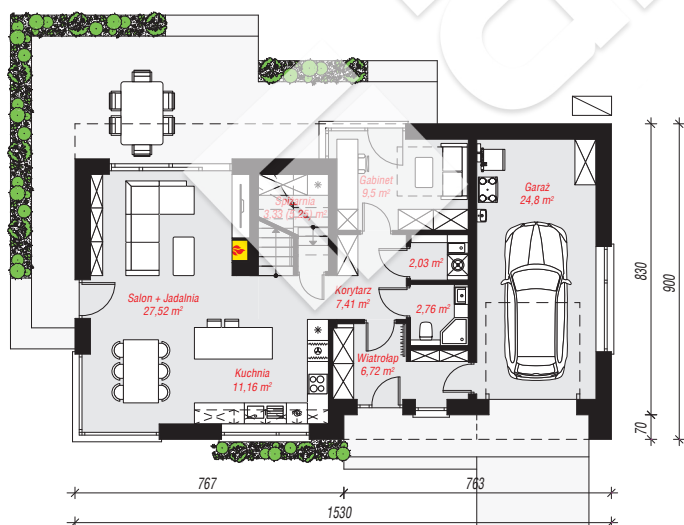
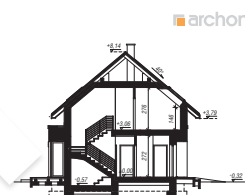
min. wymiary działki: 17,00 x 23,30 m

po adaptacji*: 22,30 x 17,00 m

(Likwidacja okna w ścianie bocznej garażu.)

Technologia i konstrukcja

ściany: bloczek z betonu komórkowego H+H 24 cm,
styropian Termo Organika 20 cm, tynk; **strop:** płyta
żelbetowa; **ścianka kolankowa:** 146 cm; **dach:**
dwuspadowy, nachylenie 40 st., więźba drewniana,
dachówka ceramiczna, okno dachowe 3; **kocioł:**
pompa ciepła



PARTER: 95,23 (97,15) m²

PODDASZE: 62,44 (70,52) m²



Do projektu możesz wprowadzić zmiany,
na które wyrazimy bezpłatną zgodę.

Zobacz dostępne wersje projektu,
wizualizacje wnętrz i zdjęcia z realizacji
na www.archon.pl