

Dom w nefrisach (G2E) OZE

PEŁNOBRANŻOWE ODBICIE LUSTRZANE

Dom jednorodzinny z poddaszem użytkowym
5 pokoi, 1 kuchnia, 2 łazienki, spiżarka, kotłownia,
pralnia, garderoby, garaż

powierzchnia domu: 147,32 m²
(bez kotłowni, garażu)

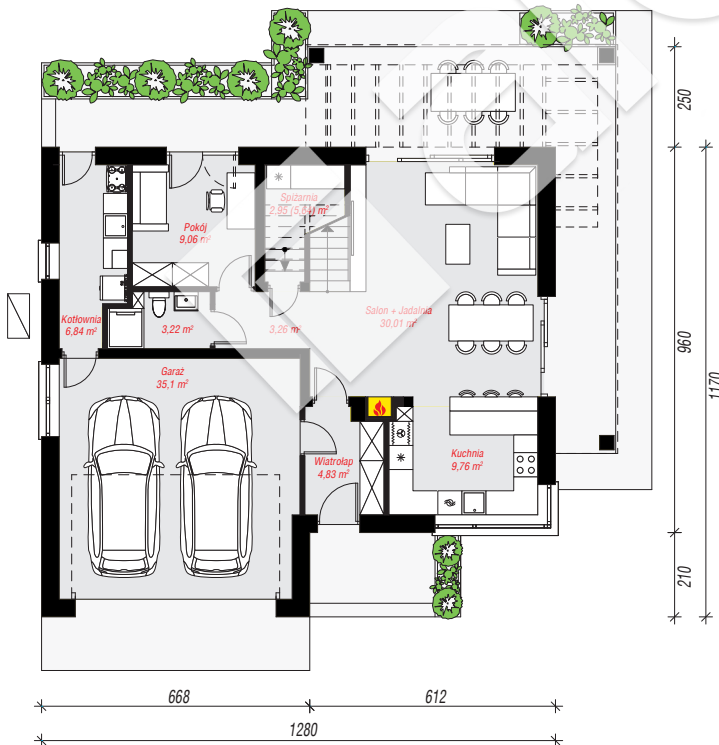
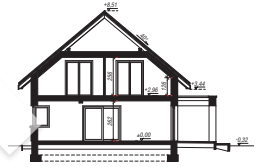
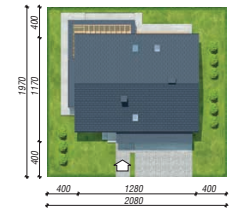
powierzchnia garażu: 35,10 m²
powierzchnia kotłowni: 6,84 m²

powierzchnia zabudowy: 137,39 m²
powierzchnia podłóg: 204,60 m²
kubatura: 884,71 m³
wysokość budynku: 8,83 m
powierzchnia dachu: 210,53 m²

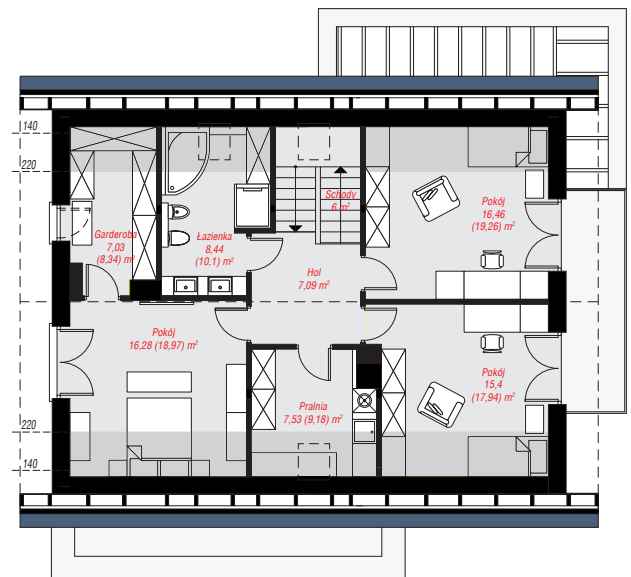
min. wymiary działki: 19,70 x 20,80 m

Technologia i konstrukcja

ściany: bloczek z betonu komórkowego H+H 24 cm, styropian Termo Organika 20 cm, tynk; **strop:** płyta żelbetowa; **ścianka kolankowa:** 126 cm; **dach:** dwuspadowy, nachylenie 40 st., więźba drewniana, dachówka ceramiczna, okno dachowe 4; **kocioł:** pompa ciepła



PARTER: 105,03 (107,72) m²



PODDASZE: 84,23 (96,88) m²



Do projektu możesz wprowadzić zmiany, na które wyrazimy bezpłatną zgodę.

Zobacz dostępne wersje projektu, wizualizacje wnętrz i zdjęcia z realizacji na www.archon.pl