

# Dom w arkadiach (B) ver.2

PEŁNOBRANŻOWE ODBICIE LUSTRZANE

Dom do zabudowy bliźniaczej z poddaszem użytkowym  
5 pokoi, 1 kuchnia, 2 łazienki

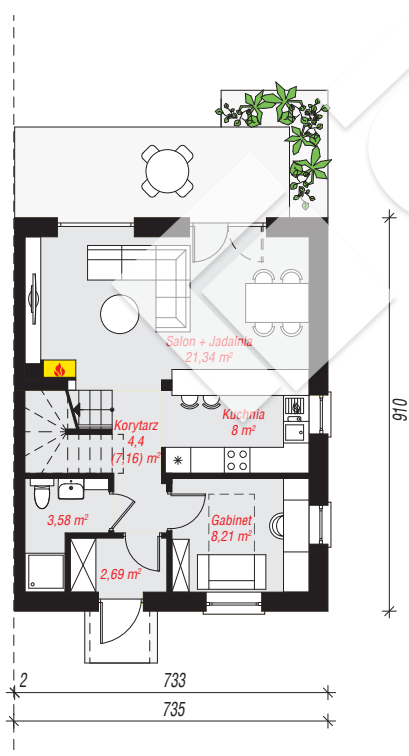
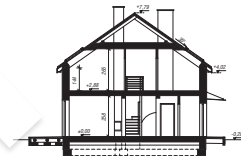
**powierzchnia domu: 92,13 m<sup>2</sup>**

powierzchnia zabudowy: 67,12 m<sup>2</sup>  
powierzchnia podłóg: 101,75 m<sup>2</sup>  
kubatura: 427,84 m<sup>3</sup>  
wysokość budynku: 7,99 m  
powierzchnia dachu: 88,80 m<sup>2</sup>

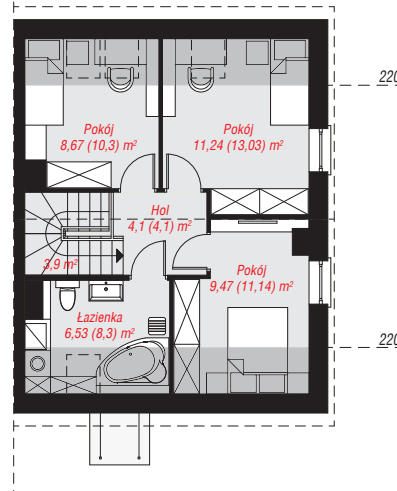
min. wymiary działki: 17,10 x 11,35 m  
po adaptacji\*: 10,35 x 17,10 m  
(Likwidacja okien w ścianie bocznej oraz doprojektowanie okien połaciowych w pokojach na poddaszu.)

## Technologia i konstrukcja

**ściany:** bloczek z betonu komórkowego H+H 24 cm, styropian Termo Organika 20 cm, tynk; **strop:** płyta żelbetowa; **ścianka kolankowa:** 145 cm; **dach:** dwuspadowy, nachylenie 35 st., więźba drewniana, dachówka ceramiczna, okno dachowe 3; **kocioł:** gazowy



PARTER: 48,22 (50,98) m<sup>2</sup>



PODDASZE: 43,91 (50,77) m<sup>2</sup>



Do projektu możesz wprowadzić zmiany, na które wyrazimy bezpłatną zgodę.

Zobacz dostępne wersje projektu, wizualizacje wnętrz i zdjęcia z realizacji na [www.archon.pl](http://www.archon.pl)