

Willa Maja

PEŁNOBRANŻOWE ODBICIE LUSTRZANE

archon
PROJEKTY DOMÓW

Dom jednorodzinny piętrowy
5 pokoi, 1 kuchnia, 2 łazienki, kotłownia,
garderoby

powierzchnia domu: 96,93 m²
(bez kotłowni)

powierzchnia kotłowni: 3,02 m²

powierzchnia zabudowy: 69,99 m²

powierzchnia podłóg: 102,61 m²

kubatura: 522,57 m³

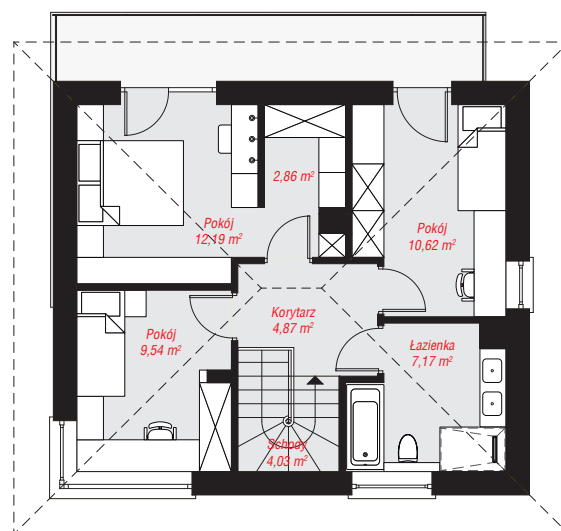
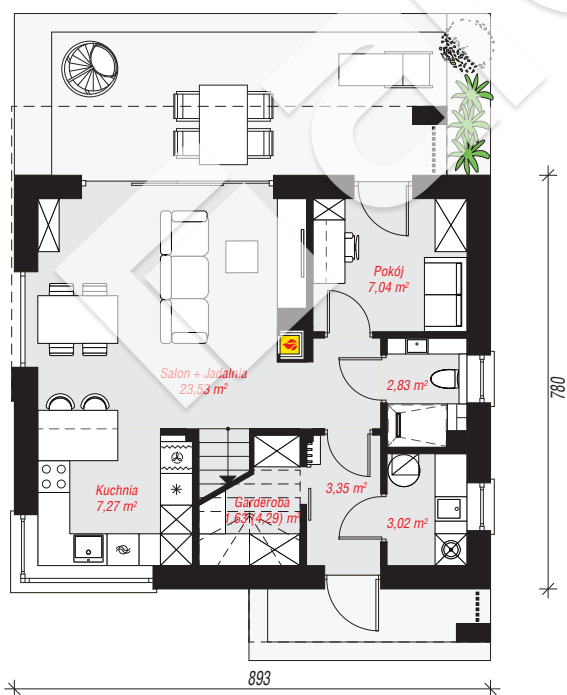
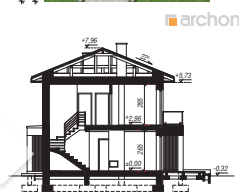
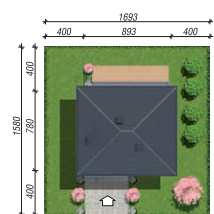
wysokość budynku: 8,28 m

powierzchnia dachu: 102,51 m²

min. wymiary działki: 15,80 x 16,93 m

Technologia i konstrukcja

ściany: bloczek z betonu komórkowego H+H 24 cm,
styropian Termo Organika 20 cm, tynk; **strop:** płyta
żelbetowa; **dach:** czterospadowy, nachylenie 22 st.,
więźba drewniana, dachówka ceramiczna; **kocioł:**
gazowy



PARTER: 48,67 (51,33) m²

PIĘTRO: 51,28 (0,00) m²



Do projektu możesz wprowadzić zmiany,
na które wyrazimy bezpłatną zgodę.

Zobacz dostępne wersje projektu,
wizualizacje wnętrz i zdjęcia z realizacji
na www.archon.pl