

Dom w złociszkach (G2E) OZE

Dom jednorodzinny z poddaszem użytkowym
5 pokoi, 1 kuchnia, 2 łazienki, spiżarka, kotłownia,
pralnia, garderoby, garaż

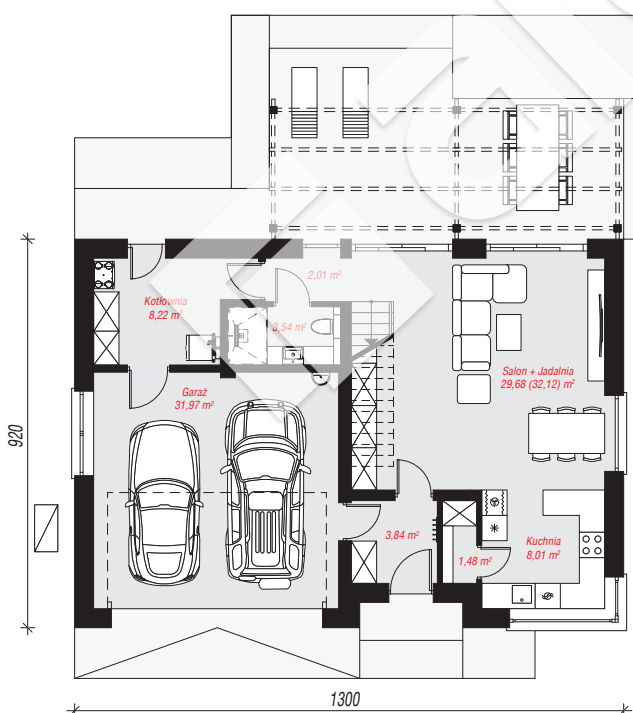
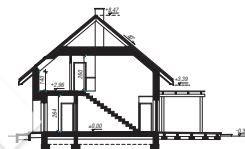
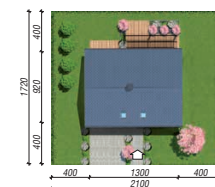
powierzchnia domu: 129,42 m²
(bez kotłowni, garażu)

powierzchnia garażu: 31,97 m²
powierzchnia kotłowni: 8,22 m²

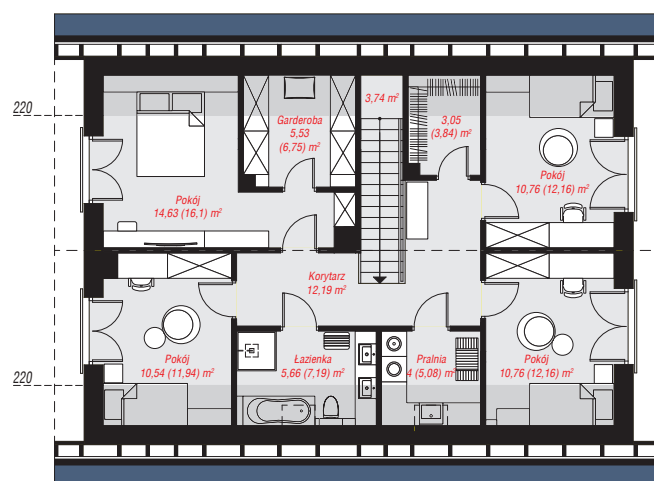
powierzchnia zabudowy: 120,04 m²
powierzchnia podłóg: 182,34 m²
kubatura: 820,37 m³
wysokość budynku: 8,79 m
powierzchnia dachu: 210,54 m²
min. wymiary działki: 17,20 x 21,00 m

Technologia i konstrukcja

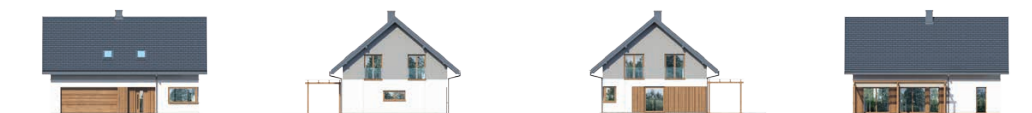
ściany: pustak ceramiczny Porotherm 25 cm, styropian Termo Organika 20 cm, tynk; **strop:** płyta żelbetowa;
ścianka kolankowa: 140 cm; **dach:** dwuspadowy,
nachylenie 40 st., więźba drewniana, dachówka
ceramiczna, okno dachowe 3; **kocioł:** pompa ciepła



PARTER: 88,75 (91,19) m²



PODDASZE: 80,86 (91,15) m²



Do projektu możesz wprowadzić zmiany,
na które wyrazimy bezpłatną zgodę.

Zobacz dostępne wersje projektu,
wizualizacje wnętrz i zdjęcia z realizacji
na www.archon.pl