

Dom w kruszczykach 4 (E) OZE

Dom jednorodzinny parterowy
4 pokoje, 1 kuchnia, 1 łazienka, toaleta

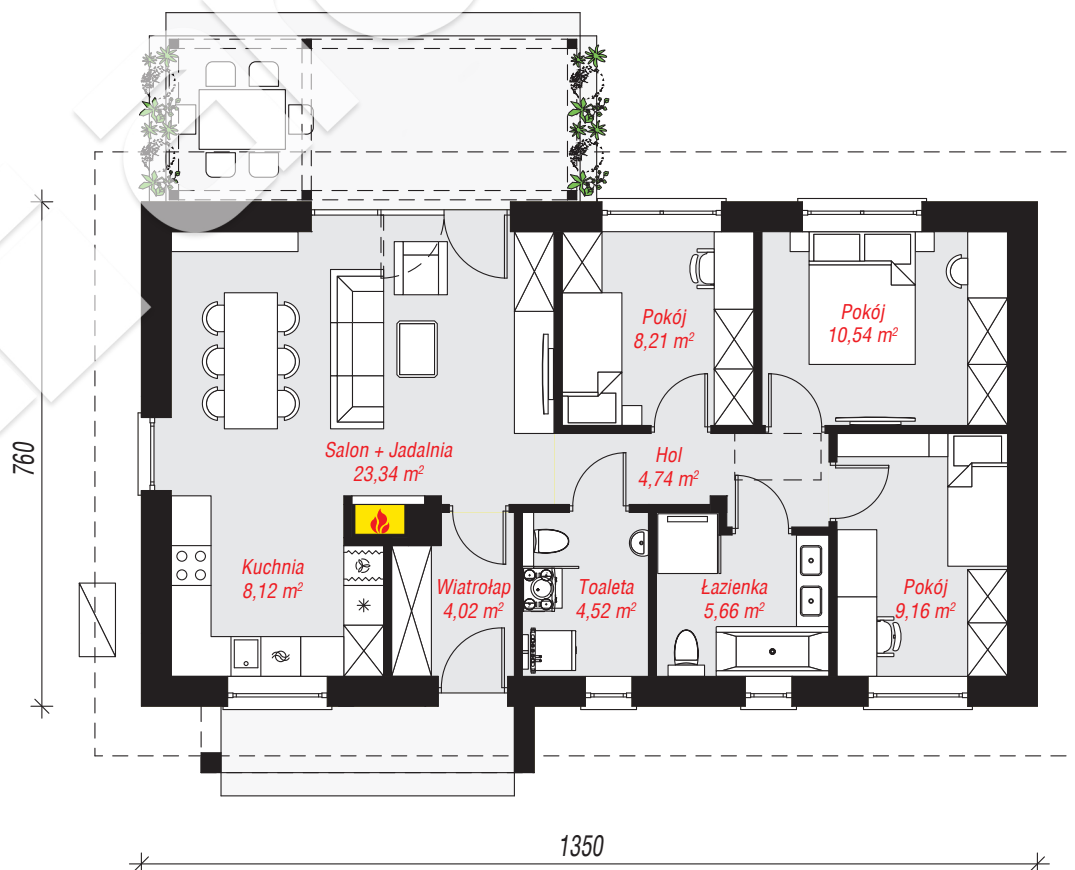
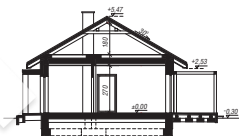
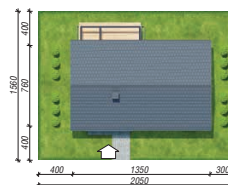
powierzchnia domu: 78,31 m²

powierzchnia zabudowy: 103,02 m²
powierzchnia podłóg: 78,31 m²
kubatura: 479,34 m³
wysokość budynku: 5,77 m
powierzchnia dachu: 156,60 m²

min. wymiary działki: 15,60 x 20,50 m
po adaptacji*: 19,50 x 15,60 m
(Likwidacja okna w ścianie szczytowej.)

Technologia i konstrukcja

ściany: pustak ceramiczny Porotherm 25 cm, styropian Termo Organika 20 cm, tynk; **strop:** drewniany; **dach:** dwuspadowy, nachylenie 30 st., więźba drewniana, dachówka ceramiczna; **kocioł:** pompa ciepła



PARTER: 78,31 (0,00) m²

Do projektu możesz wprowadzić zmiany, na które wyrazimy bezpłatną zgodę.

Zobacz dostępne wersje projektu, wizualizacje wnętrz i zdjęcia z realizacji na www.archon.pl

