

Dom w klematisach 34

Dom jednorodzinny piętrowy
5 pokoi, 1 kuchnia, 2 łazienki, kotłownia, garaż

powierzchnia domu: 119,02 m²
(bez kotłowni, garażu)

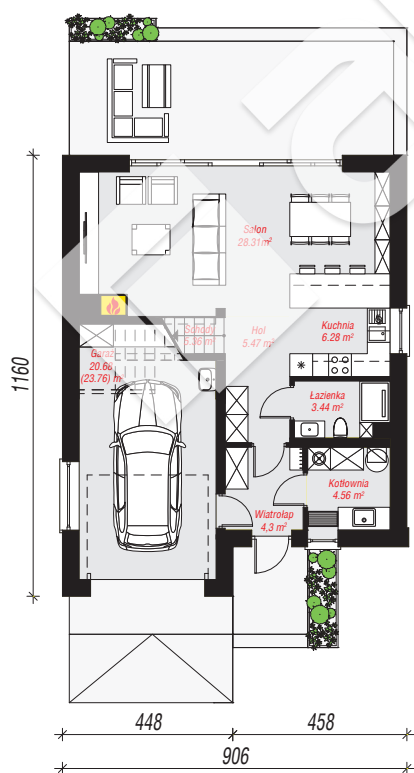
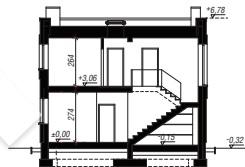
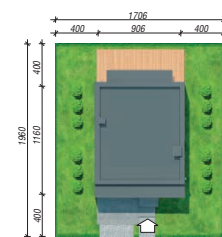
powierzchnia garażu: 20,68 m²
powierzchnia kotłowni: 4,56 m²

powierzchnia zabudowy: 99,56 m²
powierzchnia podłóg: 147,34 m²
kubatura: 709,05 m³
wysokość budynku: 7,10 m
powierzchnia dachu: 93,22 m²

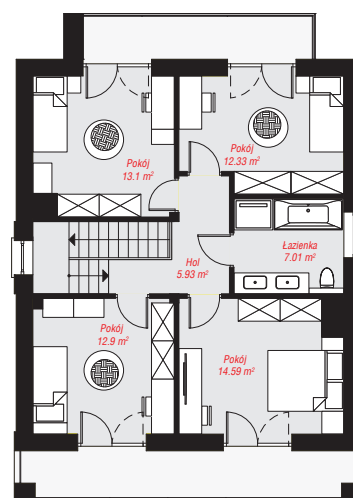
min. wymiary działki: 19,60 x 17,06 m

Technologia i konstrukcja

ściany: bloczek z betonu komórkowego H+H 24 cm, styropian Termo Organika 20 cm, tynk; **strop:** płyta żelbetowa; **dach:** płaski, papa termozgrzewalna, okno dachowe 3; **kocioł:** gazowy



PARTER: 78,40 (81,48) m²



PIĘTRO: 65,86 (0,00) m²



Do projektu możesz wprowadzić zmiany, na które wyrazimy bezpłatną zgodę.

Zobacz dostępne wersje projektu, wizualizacje wnętrz i zdjęcia z realizacji na www.archon.pl