

# Dom w kronselkach (E) OZE

Dom jednorodzinny z poddaszem użytkowym  
5 pokoi, 1 kuchnia, 2 łazienki, kotłownia,  
garderoby

**powierzchnia domu:** 89,63 m<sup>2</sup>  
(bez kotłowni)

**powierzchnia kotłowni:** 4,44 m<sup>2</sup>

**powierzchnia zabudowy:** 69,93 m<sup>2</sup>

**powierzchnia podłóg:** 101,57 m<sup>2</sup>

**kubatura:** 472,72 m<sup>3</sup>

**wysokość budynku:** 8,47 m

**powierzchnia dachu:** 134,47 m<sup>2</sup>

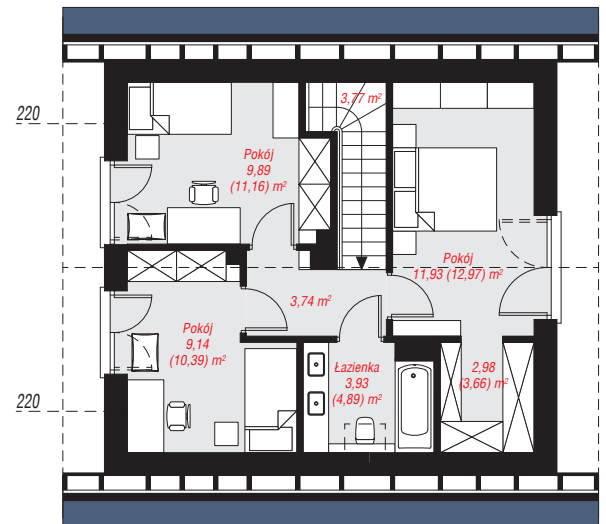
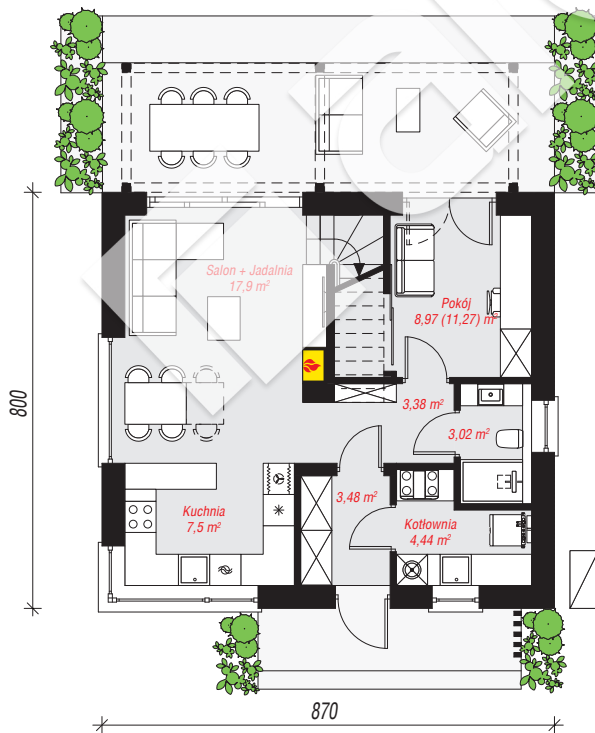
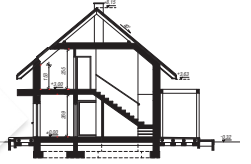
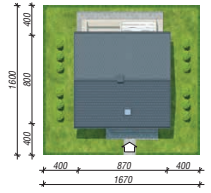
**min. wymiary działki:** 16,00 x 16,70 m

**po adaptacji\*:** 15,70 x 16,00 m

(Likwidacja okien na elewacji bocznej, doprojektowanie okien połaciowych.)

## Technologia i konstrukcja

**ściany:** bloczek z betonu komórkowego H+H 24 cm, styropian Termo Organika 20 cm, tynk; **strop:** płyta żelbetowa; **ścianka kolankowa:** 153 cm; **dach:** dwuspadowy, nachylenie 40 st., więźba drewniana, dachówka ceramiczna, okno dachowe 3; **kocioł:** pompa ciepła



PARTER: 48,69 (50,99) m<sup>2</sup>

PODDASZE: 45,38 (50,58) m<sup>2</sup>



Do projektu możesz wprowadzić zmiany, na które wyrazimy bezpłatną zgodę.

Zobacz dostępne wersje projektu, wizualizacje wnętrz i zdjęcia z realizacji na [www.archon.pl](http://www.archon.pl)