

Dom w kronsełkach (E) OZE

PEŁNOBRANŻOWE ODBICIE LUSTRZANE

archon
PROJEKTY DOMÓW

Dom jednorodzinny z poddaszem użytkowym
5 pokoi, 1 kuchnia, 2 łazienki, kotłownia,
garderoby

powierzchnia domu: 89,63 m²
(bez kotłowni)

powierzchnia kotłowni: 4,44 m²

powierzchnia zabudowy: 69,93 m²

powierzchnia podłóg: 101,57 m²

kubatura: 472,72 m³

wysokość budynku: 8,47 m

powierzchnia dachu: 134,47 m²

min. wymiary działki: 16,00 x 16,70 m

po adaptacji*: 15,70 x 16,00 m

(Likwidacja okien na elewacji bocznej, doprojektowanie

okien połaciowych.)

Technologia i konstrukcja

ściany: bloczek z betonu komórkowego H+H 24 cm,

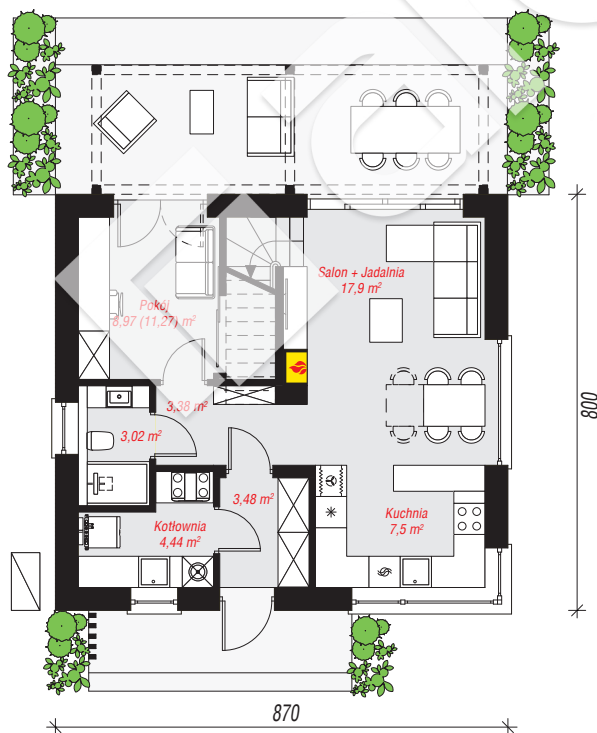
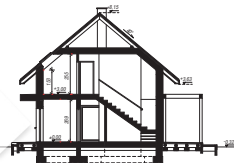
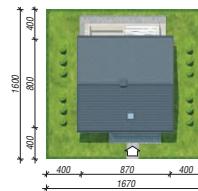
styropian Termo Organika 20 cm, tynk; **strop:** płyta

żelbetowa; **ścianka kolankowa:** 153 cm; **dach:**

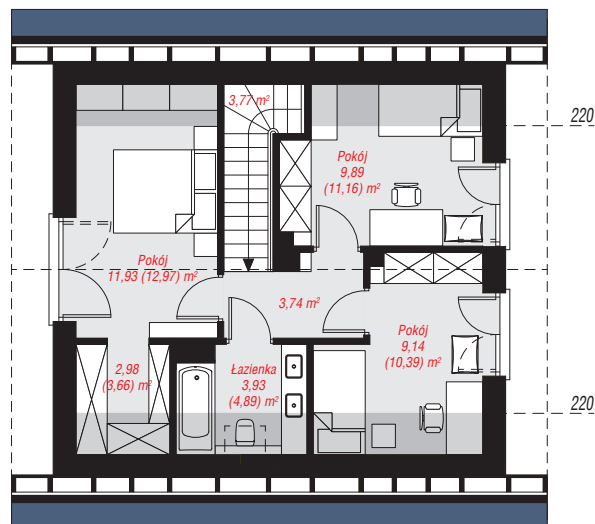
dwuspadowy, nachylenie 40 st., więźba drewniana,

dachówka ceramiczna, okno dachowe 3; **kocioł:**

pompa ciepła



PARTER: 48,69 (50,99) m²



PODDASZE: 45,38 (50,58) m²

Do projektu możesz wprowadzić zmiany,
na które wyrazimy bezpłatną zgodę.

Zobacz dostępne wersje projektu,
wizualizacje wnętrz i zdjęcia z realizacji
na www.archon.pl

