

Dom w lilijkach 2 (A)

Dom jednorodzinny z poddaszem użytkowym
5 pokoi, 1 kuchnia, 2 łazienki, spiżarka, garderoby

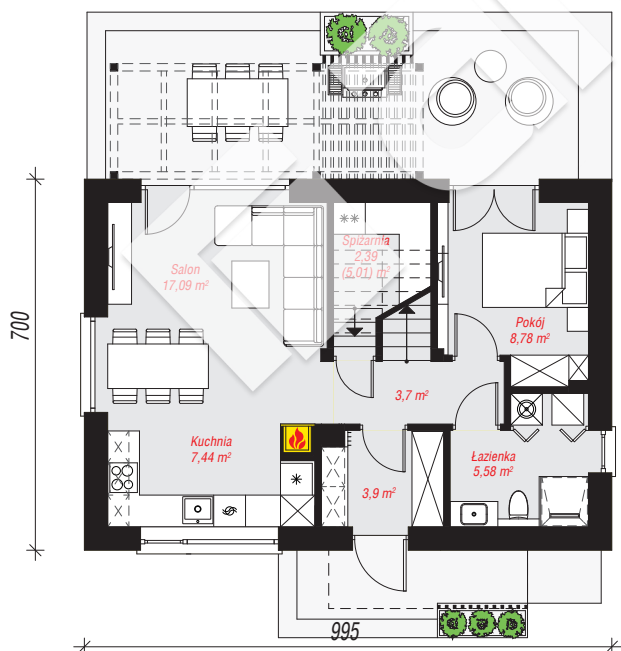
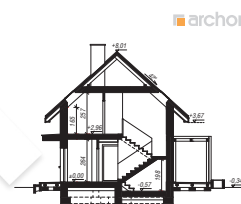
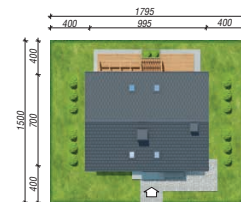
powierzchnia domu: 94,99 m²

powierzchnia zabudowy: 69,99 m²
powierzchnia podłóg: 102,22 m²
kubatura: 471,91 m³
wysokość budynku: 8,35 m
powierzchnia dachu: 134,40 m²

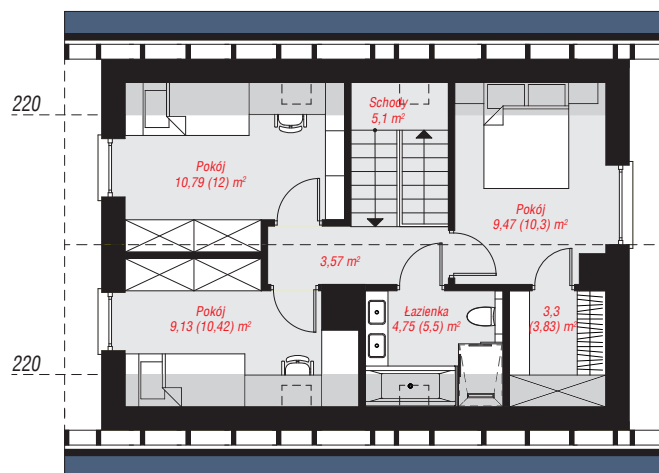
min. wymiary działki: 15,00 x 17,95 m

Technologia i konstrukcja

ściany: bloczek z betonu komórkowego H+H 24 cm, styropian Termo Organika 20 cm, tynk; **strop:** płyta żelbetowa; **ścianka kolankowa:** 165 cm; **dach:** dwuspadowy, nachylenie 42 st., więźba drewniana, dachówka ceramiczna, okno dachowe 3; **kocioł:** gazowy



PARTER: 48,88 (51,50) m²



PODDASZE: 46,11 (50,72) m²



Do projektu możesz wprowadzić zmiany, na które wyrazimy bezpłatną zgodę.

Zobacz dostępne wersje projektu, wizualizacje wnętrz i zdjęcia z realizacji na www.archon.pl