

# Dom w magnoliach 3 (E)

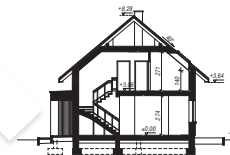
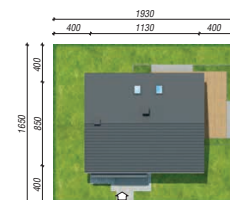
Dom jednorodzinny z poddaszem użytkowym  
5 pokoi, 1 kuchnia, 2 łazienki, spiżarka, kotłownia,  
pralnia, garderoby

**powierzchnia domu:** 125,17 m<sup>2</sup>  
(bez kotłowni)

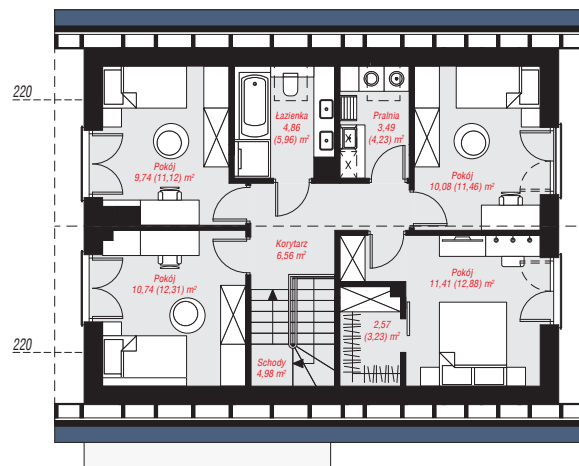
powierzchnia kotłowni: 3,27 m<sup>2</sup>  
powierzchnia zabudowy: 96,45 m<sup>2</sup>  
powierzchnia podłóg: 139,96 m<sup>2</sup>  
kubatura: 655,42 m<sup>3</sup>  
wysokość budynku: 8,60 m  
powierzchnia dachu: 170,80 m<sup>2</sup>  
min. wymiary działki: 16,50 x 19,30 m

## Technologia i konstrukcja

**ściany:** bloczek z betonu komórkowego H+H 24 cm,  
styropian Termo Organika 20 cm, tynk; **strop:** płyta  
żelbetowa; **ścianka kolankowa:** 140 cm; **dach:**  
dwuspadowy, nachylenie 40 st., więźba drewniana,  
dachówka ceramiczna, okno dachowe 3; **kocioł:**  
gazowy



PARTER: 64,01 (67,23) m<sup>2</sup>



PODDASZE: 64,43 (72,73) m<sup>2</sup>



Do projektu możesz wprowadzić zmiany,  
na które wyrazimy bezpłatną zgodę.

Zobacz dostępne wersje projektu,  
wizualizacje wnętrz i zdjęcia z realizacji  
na [www.archon.pl](http://www.archon.pl)