

# Dom w balsamowcach 2 (E) OZE

Dom jednorodzinny z poddaszem użytkowym  
5 pokoi, 1 kuchnia, 2 łazienki, spiżarka, kotłownia,  
pralnia, garderoby, garaż, strych

**powierzchnia domu:** 123,63 m<sup>2</sup>  
(bez kotłowni, garażu, strychu)

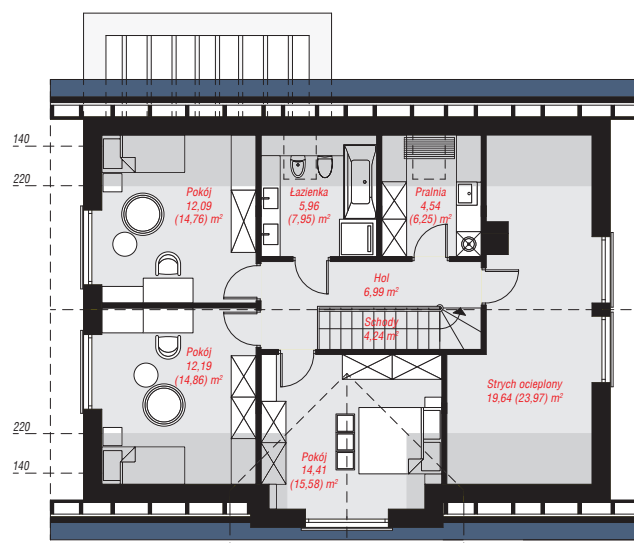
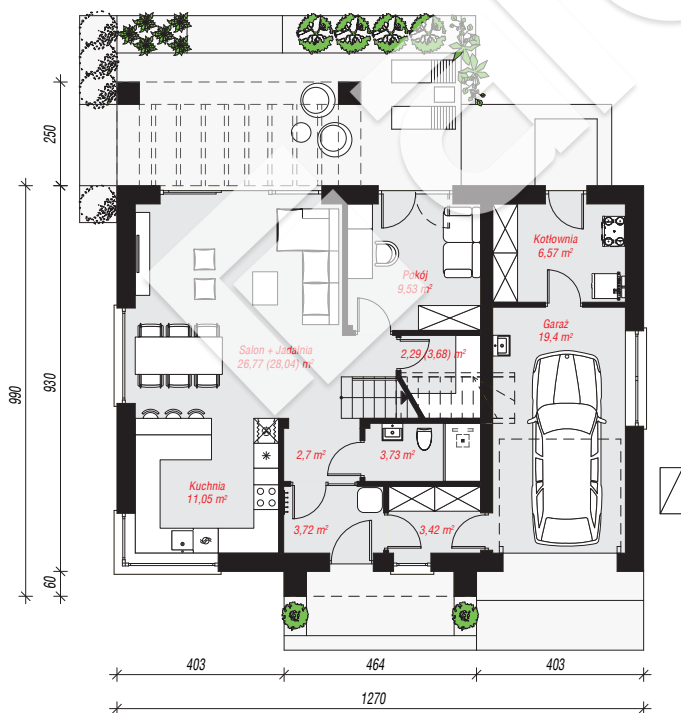
powierzchnia garażu: 19,40 m<sup>2</sup>  
powierzchnia strychu: 19,64 m<sup>2</sup>  
powierzchnia kotłowni: 6,57 m<sup>2</sup>

powierzchnia zabudowy: 121,35 m<sup>2</sup>  
powierzchnia podłóg: 186,44 m<sup>2</sup>  
kubatura: 813,01 m<sup>3</sup>  
wysokość budynku: 8,61 m  
powierzchnia dachu: 210,55 m<sup>2</sup>

min. wymiary działki: 17,90 x 20,70 m

## Technologia i konstrukcja

**ściany:** bloczek z betonu komórkowego H+H 24 cm,  
styropian Termo Organika 20 cm, tynk; **strop:** płyta  
żelbetowa; **ścianka kolankowa:** 117 cm; **dach:**  
dwuspadowy, nachylenie 40 st., więźba drewniana,  
dachówka ceramiczna; **kocioł:** pompa ciepła



PARTER: 89,18 (91,84) m<sup>2</sup>

PODDASZE: 80,06 (94,60) m<sup>2</sup>



Do projektu możesz wprowadzić zmiany,  
na które wyrazimy bezpłatną zgodę.

Zobacz dostępne wersje projektu,  
wizualizacje wnętrz i zdjęcia z realizacji  
na [www.archon.pl](http://www.archon.pl)