

# Dom w sasankach 4 (E) OZE

Dom jednorodzinny z poddaszem użytkowym  
6 pokoi, 1 kuchnia, 2 łazienki, spiżarka, kotłownia

**powierzchnia domu:** 106,36 m<sup>2</sup>  
(bez kotłowni)

**powierzchnia kotłowni:** 2,79 m<sup>2</sup>

powierzchnia zabudowy: 82,27 m<sup>2</sup>

powierzchnia podłóg: 123,17 m<sup>2</sup>

kubatura: 556,78 m<sup>3</sup>

wysokość budynku: 8,16 m

powierzchnia dachu: 152,25 m<sup>2</sup>

min. wymiary działki: 18,50 x 15,80 m

po adaptacji\*: 13,30 x 18,50 m

(Likwidacja okna dachowego na schodach, skrócenie okapów.)

## Technologia i konstrukcja

**ściany:** bloczek z betonu komórkowego H+H 24 cm,

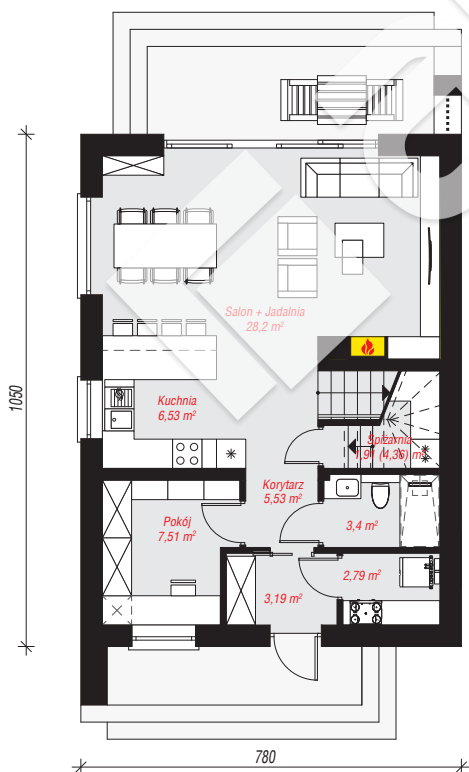
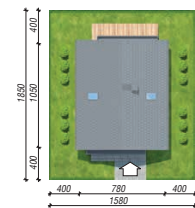
styropian Termo Organika 20 cm, tynk; **strop:** płyta

żelbetowa; **ścianka kolankowa:** 120 cm; **dach:**

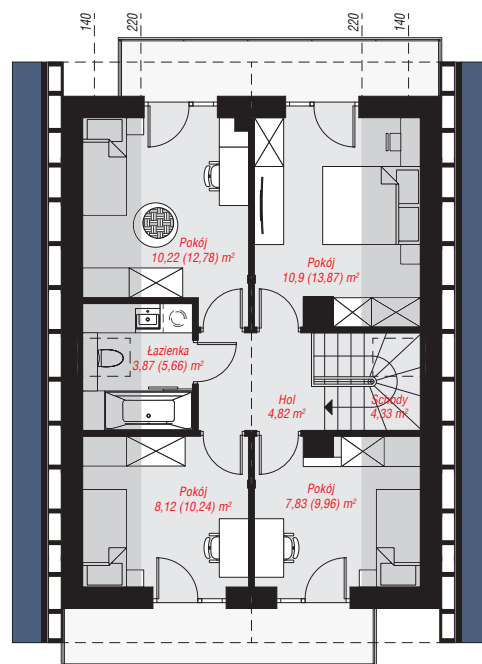
dwuspadowy, nachylenie 40 st., więźba drewniana,

dachówka ceramiczna, okno dachowe 3; **kocioł:**

pompa ciepła



**PARTER:** 59,06 (61,51) m<sup>2</sup>



**PODDASZE:** 50,09 (61,66) m<sup>2</sup>



Do projektu możesz wprowadzić zmiany,  
na które wyrazimy bezpłatną zgodę.

Zobacz dostępne wersje projektu,  
wizualizacje wnętrz i zdjęcia z realizacji  
na [www.archon.pl](http://www.archon.pl)