

Dom w sasankach 4 (E) OZE

PEŁNOBRANŻOWE ODBICIE LUSTRZANE

Dom jednorodzinny z poddaszem użytkowym
6 pokoi, 1 kuchnia, 2 łazienki, spiżarka, kotłownia

powierzchnia domu: 106,36 m²
(bez kotłowni)

powierzchnia kotłowni: 2,79 m²

powierzchnia zabudowy: 82,27 m²

powierzchnia podłóg: 123,17 m²

kubatura: 556,78 m³

wysokość budynku: 8,16 m

powierzchnia dachu: 152,25 m²

min. wymiary działki: 18,50 x 15,80 m

po adaptacji*: 13,30 x 18,50 m

(Likwidacja okna dachowego na schodach, skrócenie okapów.)

Technologia i konstrukcja

ściany: bloczek z betonu komórkowego H+H 24 cm,

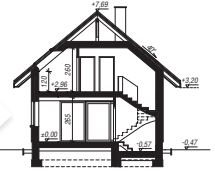
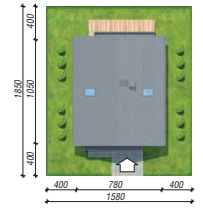
styropian Termo Organika 20 cm, tynk; **strop:** płyta

żelbetowa; **ścianka kolankowa:** 120 cm; **dach:**

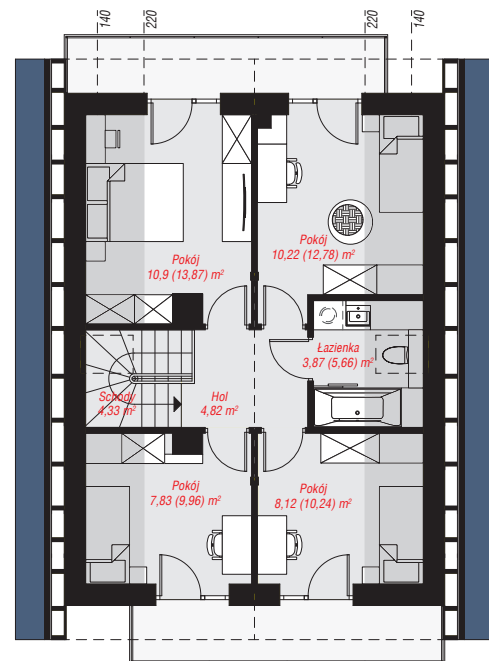
dwuspadowy, nachylenie 40 st., więźba drewniana,

dachówka ceramiczna, okno dachowe 3; **kocioł:**

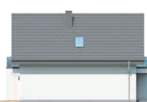
pompa ciepła



PARTER: 59,06 (61,51) m²



PODDASZE: 50,09 (61,66) m²



Do projektu możesz wprowadzić zmiany, na które wyrazimy bezpłatną zgodę.

Zobacz dostępne wersje projektu, wizualizacje wnętrz i zdjęcia z realizacji na www.archon.pl