

Dom w goździkowcach (G2E) OZE

PEŁNOBRANŻOWE ODBICIE LUSTRZANE

Dom jednorodzinny z poddaszem użytkowym
6 pokoi, 1 kuchnia, 2 łazienki, spiżarka, kotłownia,
pralnia, garderoby, garaż

powierzchnia domu: 157,47 m²
(bez kotłowni, garażu)

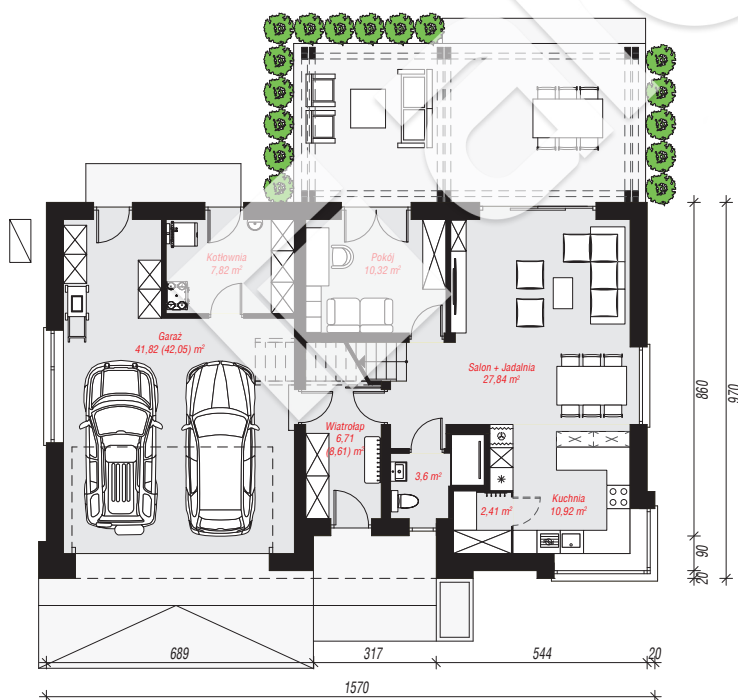
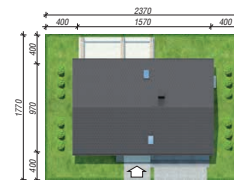
powierzchnia garażu: 41,82 m²
powierzchnia kotłowni: 7,82 m²

powierzchnia zabudowy: 148,78 m²
powierzchnia podłóg: 230,32 m²
kubatura: 989,53 m³
wysokość budynku: 8,68 m
powierzchnia dachu: 249,30 m²

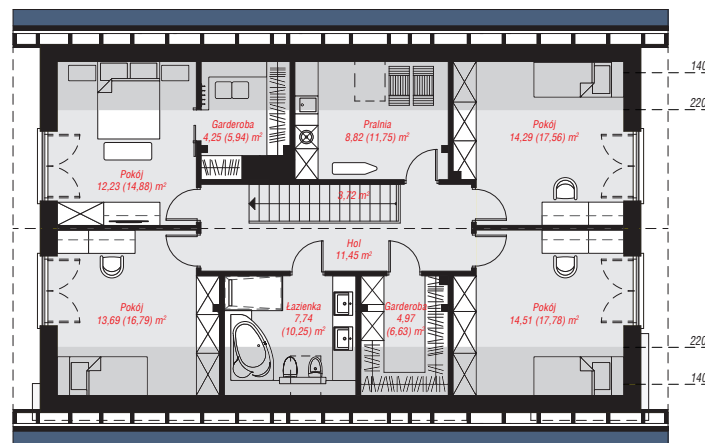
min. wymiary działki: 17,70 x 23,70 m
po adaptacji*: 23,50 x 17,50 m
(Likwidacja wykusza w kuchni.

Technologia i konstrukcja

ściany: bloczek z betonu komórkowego H+H 24 cm,
styropian Termo Organika 20 cm, tynk; **strop:** płyta
żelbetowa; **ścianka kolankowa:** 115 cm; **dach:**
dwuspadowy, nachylenie 40 st., więźba drewniana,
dachówka ceramiczna, okno dachowe 4; **kocioł:**
pompa ciepła



PARTER: 111,44 (113,57) m²



PODDASZE: 95,67 (116,75) m²



Do projektu możesz wprowadzić zmiany,
na które wyrazimy bezpłatną zgodę.

Zobacz dostępne wersje projektu,
wizualizacje wnętrz i zdjęcia z realizacji
na www.archon.pl