

# Dom pod świerkiem 3 ver.2

PEŁNOBRANŻOWE ODBICIE LUSTRZANE

Dom jednorodzinny z poddaszem użytkowym  
4 pokoje, 1 kuchnia, 2 łazienki, spiżarka, kotłownia,  
garderoby, antresola, strych

**powierzchnia domu:** 122,42 m<sup>2</sup>  
(bez kotłowni, strychu)

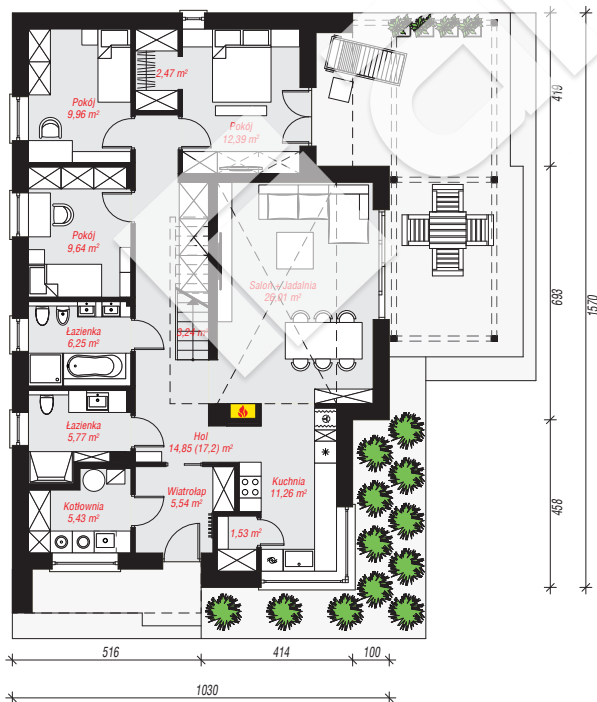
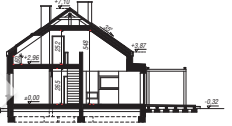
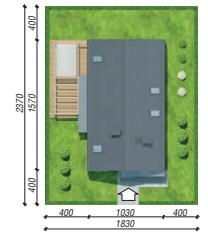
**powierzchnia strychu:** 40,43 m<sup>2</sup>  
**powierzchnia kotłowni:** 5,43 m<sup>2</sup>

**powierzchnia zabudowy:** 153,46 m<sup>2</sup>  
**powierzchnia podłóg:** 207,90 m<sup>2</sup>  
**kubatura:** 869,12 m<sup>3</sup>  
**wysokość budynku:** 7,42 m  
**powierzchnia dachu:** 178,20 m<sup>2</sup>

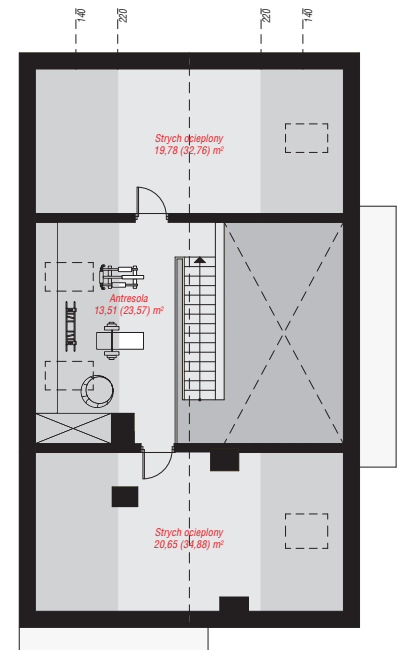
**min. wymiary działki:** 23,70 x 18,30 m  
**po adaptacji\*:** 17,30 x 22,70 m  
(Szerokość: likwidacja wykusza. Długość: likwidacja okna w pokoju na ścianie szczytowej.)

## Technologia i konstrukcja

**ściany:** bloczek z betonu komórkowego H+H 24 cm, styropian Termo Organika 20 cm, tynk; **strop:** płyta żelbetowa; **ścianka kolankowa:** 60 cm; **dach:** dwuspadowy, nachylenie 35 st., więźba drewniana, dachówka ceramiczna, okno dachowe 3; **kocioł:** gazowy



**PARTER:** 114,34 (116,69) m<sup>2</sup>



**PODDASZE:** 53,94 (91,21) m<sup>2</sup>

Do projektu możesz wprowadzić zmiany, na które wyrazimy bezpłatną zgodę.

Zobacz dostępne wersje projektu, wizualizacje wnętrz i zdjęcia z realizacji na [www.archon.pl](http://www.archon.pl)

