

Dom pod figowcem 2 (GE) OZE

Dom jednorodzinny z poddaszem użytkowym
5 pokoi, 1 kuchnia, 2 łazienki, spiżarka, kotłownia,
pralnia, garderoby, garaż

powierzchnia domu: 129,35 m²
(bez kotłowni, garażu)

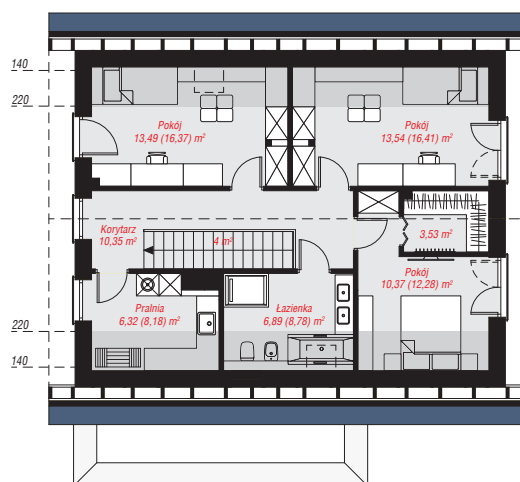
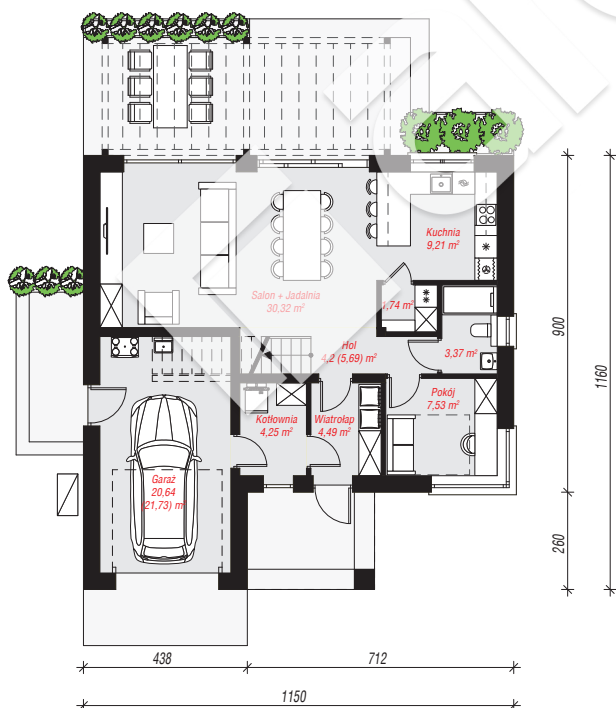
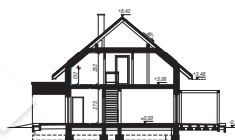
powierzchnia garażu: 20,64 m²
powierzchnia kotłowni: 4,25 m²

powierzchnia zabudowy: 115,35 m²
powierzchnia podłóg: 168,23 m²
kubatura: 749,47 m³
wysokość budynku: 8,74 m
powierzchnia dachu: 185,24 m²

min. wymiary działki: 19,60 x 19,50 m

Technologia i konstrukcja

ściany: bloczek z betonu komórkowego H+H 24 cm,
styropian Termo Organika 20 cm, tynk; **strop:** płyta
żelbetowa; **ścianka kolankowa:** 132 cm; **dach:**
dwuspadowy, nachylenie 40 st., więźba drewniana,
dachówka ceramiczna, okno dachowe 3; **kocioł:**
pompa ciepła



PARTER: 85,75 (88,33) m²

PODDASZE: 68,49 (79,90) m²



Do projektu możesz wprowadzić zmiany,
na które wyrazimy bezpłatną zgodę.

Zobacz dostępne wersje projektu,
wizualizacje wnętrz i zdjęcia z realizacji
na www.archon.pl