

# Dom pod figowcem 2 (GE) OZE

PEŁNOBRANŻOWE ODBICIE LUSTRZANE

Dom jednorodzinny z poddaszem użytkowym  
5 pokoi, 1 kuchnia, 2 łazienki, spiżarka, kotłownia,  
pralnia, garderoby, garaż

**powierzchnia domu:** 129,35 m<sup>2</sup>  
(bez kotłowni, garażu)

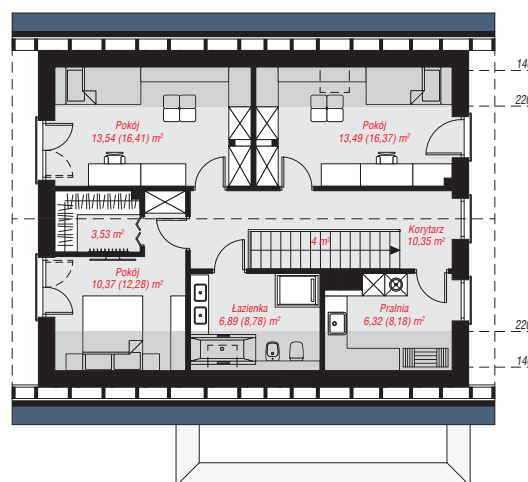
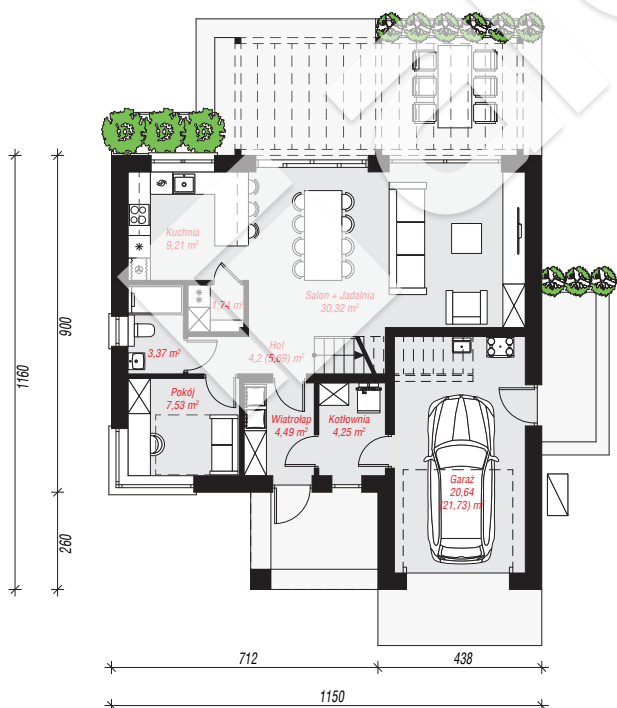
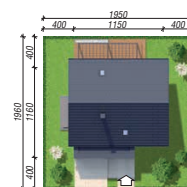
**powierzchnia garażu:** 20,64 m<sup>2</sup>  
**powierzchnia kotłowni:** 4,25 m<sup>2</sup>

**powierzchnia zabudowy:** 115,35 m<sup>2</sup>  
**powierzchnia podłóg:** 168,23 m<sup>2</sup>  
**kubatura:** 749,47 m<sup>3</sup>  
**wysokość budynku:** 8,74 m  
**powierzchnia dachu:** 185,24 m<sup>2</sup>

min. wymiary działki: 19,60 x 19,50 m

## Technologia i konstrukcja

**ściany:** bloczek z betonu komórkowego H+H 24 cm, styropian Termo Organika 20 cm, tynk; **strop:** płyta żelbetowa; **ścianka kolankowa:** 132 cm; **dach:** dwuspadowy, nachylenie 40 st., więźba drewniana, dachówka ceramiczna, okno dachowe 3; **kocioł:** pompa ciepła



PARTER: 85,75 (88,33) m<sup>2</sup>

PODDASZE: 68,49 (79,90) m<sup>2</sup>



Do projektu możesz wprowadzić zmiany,  
na które wyrazimy bezpłatną zgodę.

Zobacz dostępne wersje projektu,  
wizualizacje wnętrz i zdjęcia z realizacji  
na [www.archon.pl](http://www.archon.pl)