

Dom w telimach 5 (G2E) OZE

Dom jednorodzinny z poddaszem użytkowym
6 pokoi, 1 kuchnia, 2 łazienki, spiżarka, kotłownia,
pralnia, garderoby, garaż, strych

powierzchnia domu: 148,27 m²
(bez kotłowni, garażu, strychu)

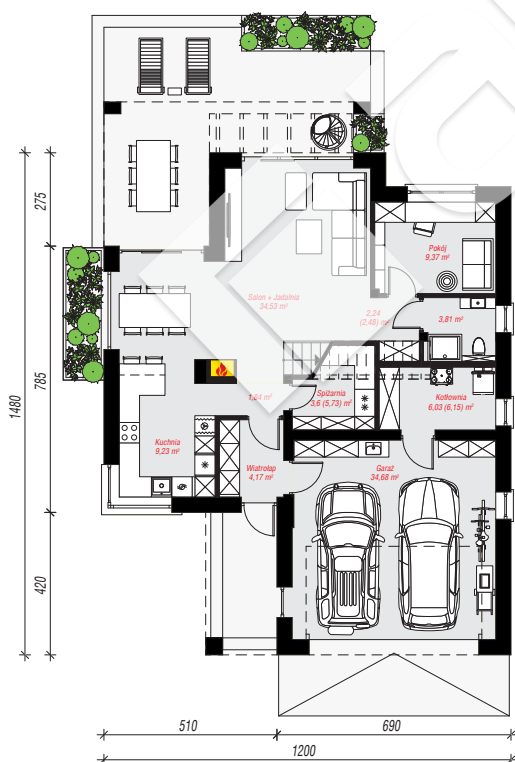
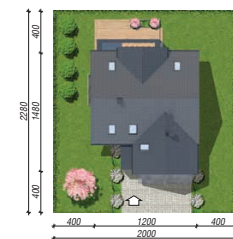
powierzchnia garażu: 34,68 m²
powierzchnia strychu: 19,56 m²
powierzchnia kotłowni: 6,03 m²

powierzchnia zabudowy: 149,92 m²
powierzchnia podłóg: 229,13 m²
kubatura: 1 032,50 m³
wysokość budynku: 9,01 m
powierzchnia dachu: 251,77 m²

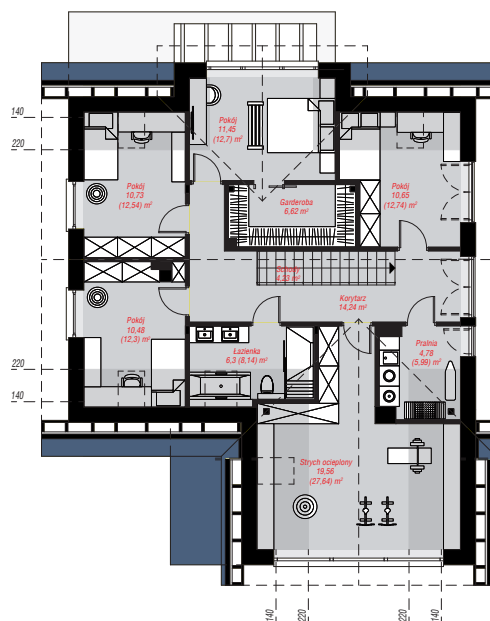
min. wymiary działki: 22,80 x 20,00 m

Technologia i konstrukcja

ściany: pustak ceramiczny Porotherm 25 cm, styropian Termo Organika 20 cm, tynk; **strop:** płyta żelbetowa;
ścianka kolankowa: 126 cm; **dach:** dwuspadowy, nachylenie 40 st., więźba drewniana, dachówka ceramiczna, okno dachowe 4; **kocioł:** pompa ciepła



PARTER: 109,50 (111,99) m²



PODDASZE: 99,04 (117,14) m²



Do projektu możesz wprowadzić zmiany,
na które wyrazimy bezpłatną zgodę.

Zobacz dostępne wersje projektu,
wizualizacje wnętrz i zdjęcia z realizacji
na www.archon.pl