

# Dom w anyżku 4

PEŁNOBRANŻOWE ODBICIE LUSTRZANE

Dom jednorodzinny z poddaszem użytkowym  
5 pokoi, 1 kuchnia, 2 łazienki, spiżarka, kotłownia,  
pralnia, garderoby

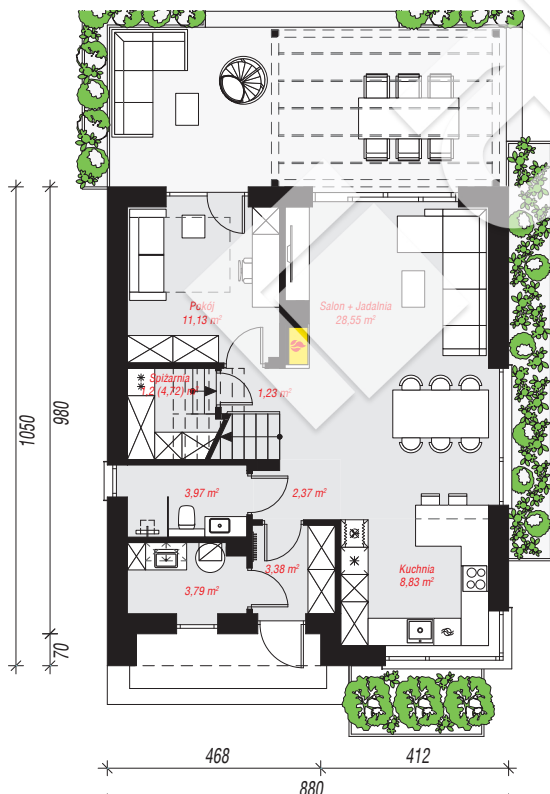
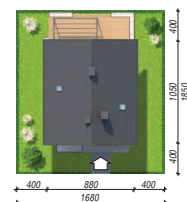
**powierzchnia domu:** 123,06 m<sup>2</sup>  
(bez kotłowni)

**powierzchnia kotłowni:** 3,79 m<sup>2</sup>  
**powierzchnia zabudowy:** 92,79 m<sup>2</sup>  
**powierzchnia podłóg:** 137,96 m<sup>2</sup>  
**kubatura:** 637,44 m<sup>3</sup>  
**wysokość budynku:** 8,74 m  
**powierzchnia dachu:** 161,60 m<sup>2</sup>

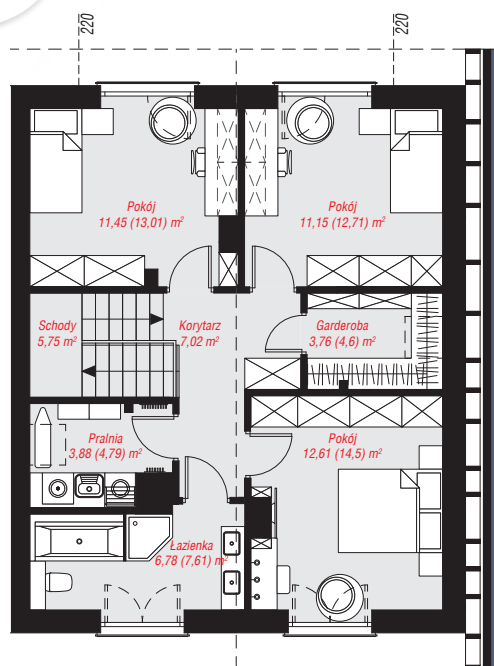
**min. wymiary działki:** 18,50 x 16,80 m  
**po adaptacji\*:** 14,30 x 18,50 m  
(Likwidacja okna w łazience na parterze oraz okna dachowego w pralni, skrócenie okapów.)

## Technologia i konstrukcja

**ściany:** bloczek z betonu komórkowego H+H 24 cm, styropian Termo Organika 20 cm, tynk; **strop:** płyta żelbetowa; **ścianka kolankowa:** 141 cm; **dach:** dwuspadowy, nachylenie 40 st., więźba drewniana, dachówka ceramiczna, okno dachowe 4; **kocioł:** gazowy



PARTER: 64,45 (67,97) m<sup>2</sup>



PODDASZE: 62,40 (69,99) m<sup>2</sup>



Do projektu możesz wprowadzić zmiany, na które wyrazimy bezpłatną zgodę.

Zobacz dostępne wersje projektu, wizualizacje wnętrz i zdjęcia z realizacji na [www.archon.pl](http://www.archon.pl)