

# Dom pod pomarańczą 4

Dom jednorodzinny parterowy  
5 pokoi, 1 kuchnia, 2 łazienki, spiżarka, kotłownia,  
garderoby

**powierzchnia domu:** 127,98 m<sup>2</sup>  
(bez kotłowni)

**powierzchnia kotłowni:** 6,85 m<sup>2</sup>

powierzchnia zabudowy: 173,35 m<sup>2</sup>

powierzchnia podłóg: 134,83 m<sup>2</sup>

kubatura: 886,73 m<sup>3</sup>

wysokość budynku: 6,52 m

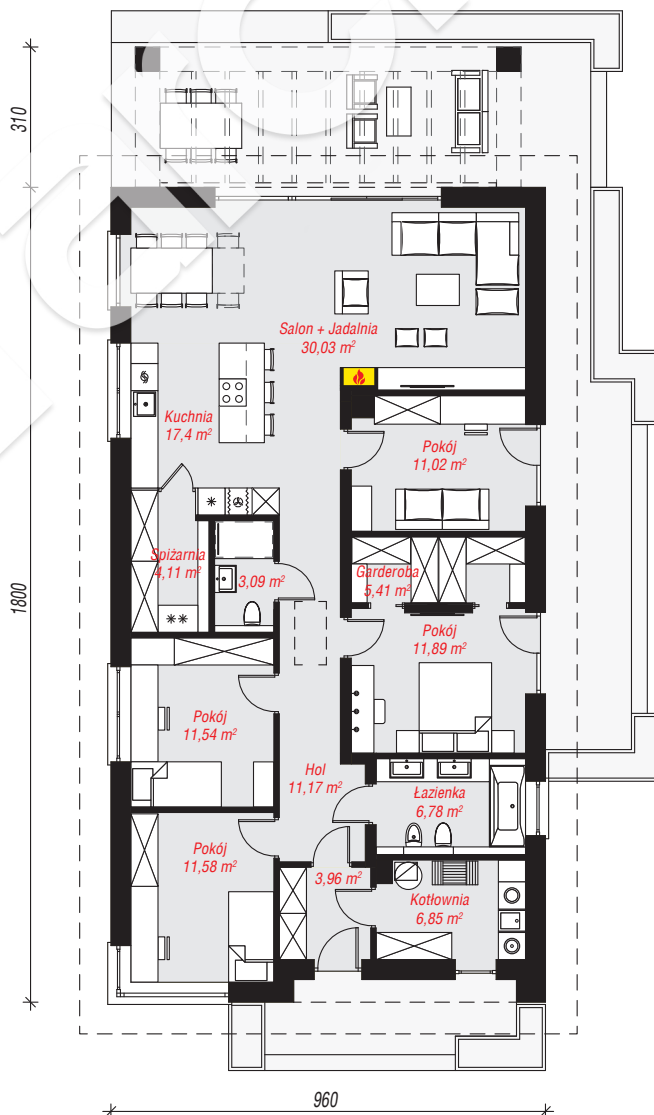
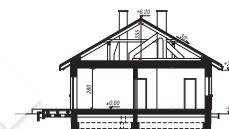
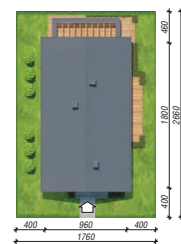
powierzchnia dachu: 246,40 m<sup>2</sup>

min. wymiary działki: 26,60 x 17,60 m

po adaptacji\*: 17,60 x 26,00 m  
(Skrócenie pergoli.)

## Technologia i konstrukcja

**ściany:** bloczek z betonu komórkowego H+H 24 cm,  
styropian Termo Organika 20 cm, tynk; **strop:** płyta  
żelbetowa; **dach:** dwuspadowy, nachylenie 30 st.,  
więźba drewniana, dachówka ceramiczna; **kocioł:**  
gazowy



PARTER: 134,83 (0,00) m<sup>2</sup>

Do projektu możesz wprowadzić zmiany,  
na które wyrazimy bezpłatną zgodę.

Zobacz dostępne wersje projektu,  
wizualizacje wnętrz i zdjęcia z realizacji  
na [www.archon.pl](http://www.archon.pl)

