

Dom pod pomarańczą 4

PEŁNOBRANŻOWE ODBICIE LUSTRZANE

archon
PROJEKTY DOMÓW

Dom jednorodzinny parterowy

5 pokoi, 1 kuchnia, 2 łazienki, spiżarnia, kotłownia, garderoby

powierzchnia domu: 127,98 m²
(bez kotłowni)

powierzchnia kotłowni: 6,85 m²

powierzchnia zabudowy: 173,35 m²

powierzchnia podłóg: 134,83 m²

kubatura: 886,73 m³

wysokość budynku: 6,52 m

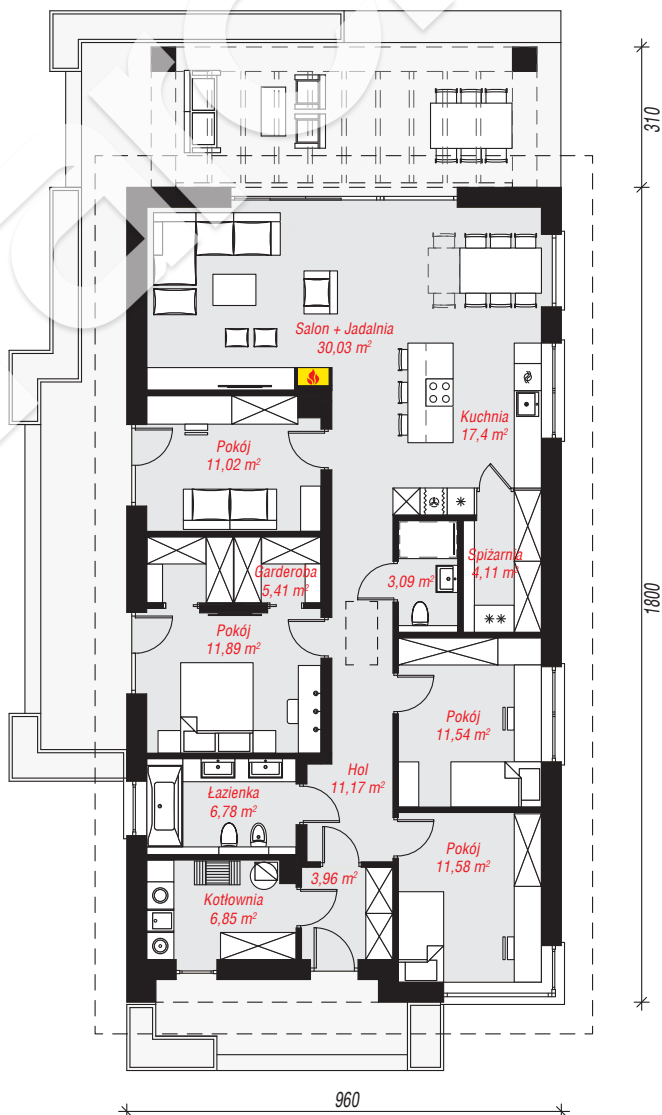
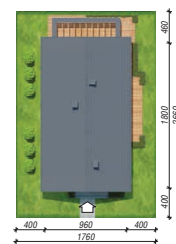
powierzchnia dachu: 246,40 m²

min. wymiary działki: 26,60 x 17,60 m

po adaptacji*: 17,60 x 26,00 m
(Skrócenie pergoli.)

Technologia i konstrukcja

ściany: bloczek z betonu komórkowego H+H 24 cm, styropian Termo Organika 20 cm, tynk; **strop:** płyta żelbetowa; **dach:** dwuspadowy, nachylenie 30 st., więźba drewniana, dachówka ceramiczna; **kocioł:** gazowy



Do projektu możesz wprowadzić zmiany, na które wyrazimy bezpłatną zgodę.

Zobacz dostępne wersje projektu, wizualizacje wnętrz i zdjęcia z realizacji na www.archon.pl